

## **ҚАЗАҚСТАН РЕСПУБЛИКАСЫ СТАТИСТИКА АГЕНТТІГІ**

«Қазақстан Республикасының Азаматтық кодексіне (ерекше бөлігі)» сәйкес бұл материал көбейтуге (көшіруге) жатпайды, статистикалық ақпараттарды өз жарияланымдарында (басылымдарында) пайдаланған жағдайда Қазақстан Республикасы Статистика агенттігіне сілтеме жасау міндетті.

## **ҚАЗАҚСТАН РЕСПУБЛИКАСЫНЫҢ ӘЛЕУМЕТТІК-ЭКОНОМИКАЛЫҚ ДАМУЫ**

(Қысқаша статистикалық бюллетень)

2011 жылғы қаңтар

Астана 2011

**ҚАЗАҚСТАН РЕСПУБЛИКАСЫНЫҢ  
2011 ЖЫЛҒЫ ҚАҢТАРДАҒЫ  
ӘЛЕУМЕТТІК-ЭКОНОМИКАЛЫҚ ДАМУЫ  
(ЖЕДЕЛ ДЕРЕКТЕР)**

**«Қазақстан Республикасының  
әлеуметтік-экономикалық дамуы»  
қысқаша статистикалық бюллетені  
2011 жылғы қаңтардағы экономика және  
әлеуметтік сала дамуының негізгі  
көрсеткіштерін қамтиды**

Таралымы 470 дана

Қазақстан Республикасы Статистика агенттігі  
**Мекен-жай:** Қазақстан Республикасы, 010000  
Сол жағалау, Министрліктер Үйі  
Орынбор, 8 2 үй  
**Телефон:** 8 (7172) 74 95 09  
**Факс:** 8 (7172) 74 95 46  
**Электрондық мекен-жай:** [statistika@stat.kz](mailto:statistika@stat.kz)  
**Интернет-ресурс:** <http://www.stat.gov.kz>

Шартты белгілер:

- - құбылыс жоқ
- 0,0 - аз шама
- ... - деректер жоқ

## Мазмұны

<b>Қазақстан Республикасының әлеуметтік-экономикалық дамуы .....</b>	<b>5</b>
Әлеуметтік-экономикалық дамудың қысқаша қорытындылары .....	6
Өнеркәсіп .....	14
Ауыл шаруашылығы .....	19
Инвестициялар .....	21
Бизнес тіркелімі .....	23
Көлік .....	27
Сауда .....	28
Сыртқы сауда .....	29
Баға .....	32
Қаржы жүйесі .....	33
Ақша-кредит жүйесі .....	35
Еңбек рыногы .....	38
Халық табысы .....	40
<b>Қазақстан Республикасы өңірлерінің әлеуметтік-экономикалық дамуы .....</b>	<b>43</b>
<b>ТМД елдеріне қатысушы мемлекеттердің негізгі әлеуметтік-экономикалық көрсеткіштері .....</b>	<b>69</b>



---

---

**ҚАЗАҚСТАН РЕСПУБЛИКАСЫНЫҢ  
ӘЛЕУМЕТТІК-ЭКОНОМИКАЛЫҚ ДАМУЫ**

---

---

# Әлеуметтік-экономикалық дамудың қысқаша қорытындылары

## Негізгі әлеуметтік-экономикалық көрсеткіштер мониторингі

2010 жылғы желтоқсан

	2010 жылғы қаңтар- жел- тоқсан	2010 жылғы жел- тоқсан	2010 жылғы қаңтар- желтоқсан 2009 жылғы қаңтар- желтоқ- санға, %-бен	2010 жылғы жел- тоқсан 2009 жылғы желтоқ- санға, %-бен	2010 жылғы жел- тоқсан 2010 жылғы қара- шаға, %-бен
<b>Әлеуметтік-демографиялық көрсеткіштер</b>					
Кезең соңына халық саны, мың адам	16433,8	16433,8	101,5	101,5	100,1
Халықтың табиғи өсімі (азаю), мың адам	220,3	15,0	102,4	104,4	80,2
Көші-қондық өсім (азаю), мың адам	15,2	1,2	1,9 есе	35,9	41,2
Тыныс алу мүшелері туберкулезі мен ауыру тіркелген оқиғалар саны, адам	13504	846	86,1	98,6	79,5
ВИЧ-инфекциясын тасымағдаушылар саны, адам	1969	165	95,0	99,4	117,9
Тіркелген қылмыстар саны, оқиға	131896	10315	108,4	87,8	92,4
Қылмыстылық деңгейі (10 000 адамға қылмыстар саны)	81	-	105,2	-	-
<b>Тұрмыс деңгейі</b>					
Орташа жан басына атаулы ақшалай табыс (бағалау), теңге	463001	44370	113,9	114,2	114,7
Нақты ақшалай табыс (бағалау), %	-	-	106,3	106,0	113,9
Ең төменгі күнкөріс деңгейінің шамасы, теңге	-	13728	-	114,6	101,9
<b>Еңбек рыногы және еңбекақы төлеу</b>					
Жұмыссыздар саны, мың адам (бағалау)	-	477,7	-	89,6	100,7
Тіркелген жұмыссыздар саны, мың адам	-	35,4	-	66,3	64,2
Жұмыссыздық деңгейі, % (бағалау)	-	5,5	-	-	-
Тіркелген жұмыссыздар үлесі, %	-	0,4	-	-	-
Жасырын жұмыссыздық деңгейі, % (бағалау)	-	0,5	-	-	-

	2010 жылғы қаңтар-желтоқсан	2010 жылғы желтоқсан	2010 жылғы қаңтар-желтоқсан 2009 жылғы қаңтар-желтоқсанға, %-бен	2010 жылғы желтоқсан 2009 жылғы желтоқсанға, %-бен	2010 жылғы желтоқсан 2010 жылғы қарашаға, %-бен
Бір қызметкердің орташа айлық атаулы жалақысы, теңге	77482	97256	114,6	117,5	125,7
Нақты жалақы индексі, %	-	-	107,0	109,0	124,8
<b>Баға</b>					
Тұтыну бағаларының индексі, %	-	-	107,1	107,8	100,7
Өнеркәсіп өнімін өндірушілердің бағалары индексі, %	-	-	125,2	112,9	102,0
Ауыл шаруашылығының бағалары индексі, %	-	-	93,3	123,4	105,7
Құрылыстағы бағалар индексі, %	-	-	104,6	103,6	100,6
Көтерме сауда бағаларының индексі, %	-	-	106,0	110,8	100,5
Көлік қызметтері тарифтерінің индексі, %	-	-	111,8	111,8	100,0
Байланыс қызметтері тарифтерінің индексі, %	-	-	106,2	110,4	99,9
Экспорттық жеткізілімдер бағаларының индексі, %	-	-	132,6	122,3	105,9
Импорттық түсімдер бағаларының индексі, %	-	-	107,1	111,0	103,0
<b>Ұлттық экономика</b>					
Қысқа мерзімді экономикалық индикатор, млрд. теңге (ауыл шаруашылығы, өнеркәсіп, құрылыс, сауда, көлік, байланыс – алты саланың нақты өсу қарқыны бойынша есептеледі)	23206,0	2367,4	107,1	106,0	106,4
Жалпы ішкі өнім, млрд. теңге	21513,5	-	107,0	-	-
Негізгі капиталға инвестициялар, млрд. теңге	4773,2	695,4	99,5	102,7	145,6
<b>Сауда</b>					
Өткізудің барлық арналары бойынша бөлшек сауда тауар айналымы, млрд. теңге (қоғамдық тамақтандыру қызметтері есебінсіз)	3014,0	348,3	112,3	111,3	115,8
Сыртқы сауда айналымы, млн. АҚШ доллары	88976,6	8579,5	124,3	99,5	117,4

	2010 жылғы қаңтар-желтоқсан	2010 жылғы желтоқсан	2010 жылғы қаңтар-желтоқсан 2009 жылғы қаңтар-желтоқсанға, %-бен	2010 жылғы желтоқсан 2009 жылғы желтоқсанға, %-бен	2010 жылғы желтоқсан 2010 жылғы қарашаға, %-бен
Тауарлар экспорты, млн. АҚШ доллары	59216,6	6335,5	137,1	113,4	150,0
Тауарлар импорты, млн. АҚШ доллары	29760,0	2244,0	104,8	74,0	72,7
<b>Экономиканың нақты секторы</b>					
Өнеркәсіп өнімінің (тауарлар, қызметтер) көлемі, млрд. теңге	11756,8	1188,8	110,0	105,0	100,1
Ауыл шаруашылығы жалпы өнімінің көлемі, млрд. теңге	1441,0	92,8	88,3	100,5	80,4
Құрылыс жұмыстарының көлемі, млрд. теңге	1918,1	244,7	101,0	107,3	132,9
Көліктің барлық түрлерімен жүк тасымалдау, млн. тонна	2430,1	272,0	115,5	111,6	104,2
Көліктің барлық түрлерімен жүк айналымы, млрд. ткм	381,0	37,5	113,1	118,3	102,4
Почта және курьерлік қызметтерінің көлемі, млрд. теңге	13,6	1,3	107,9	105,7	106,3
Байланыс қызметтерінің көлемі, млрд. теңге	477,0	42,2	105,0	103,7	99,4
Өнеркәсіптегі кәсіпкерлік сенімділік индексі	-	+15	-	-	-
Саудадағы кәсіпкерлік сенімділік индексі	-	+11	-	-	-
Тұтынушылардың сезіну индексі	-	+13	-	-	-
Сатып алу тілегінің индексі	-	+11	-	-	-
<b>Қаржы жүйесі</b>					
Ақша массасы М3, млрд. теңге	-	8546,4	-	114,1	100,2
Айналыстағы қолма-қол ақша, млрд. теңге	-	1148,5	-	125,7	106,9
Депозиттік ұйымдардағы депозиттер, млрд. теңге (бейрезиденттер шоттарын есепке алмағанда)	-	7397,9	-	112,5	99,3
жеке тұлғалардың депозиттері, млрд. теңге (бейрезиденттер шоттарын есепке алмағанда)	-	2195,0	-	115,9	102,4
Экономика және халықтың ЕДБ кредиттері, млрд. теңге	-	7596,5	-	99,4	101,4

	2010 жылғы қаңтар-желтоқсан	2010 жылғы желтоқсан	2010 жылғы қаңтар-желтоқсан 2009 жылғы қаңтар-желтоқсанға, %-бен	2010 жылғы желтоқсан 2009 жылғы желтоқсанға, %-бен	2010 жылғы желтоқсан 2010 жылғы қарашаға, %-бен
ЕДБ ұзақ мерзімді кредиттік салымдары, млрд. теңге	-	6349,7	-	98,7	99,7
Кәсіпорындар мен ұйымдардың пайдалылығы, % (2010 жылғы III тоқсан)	26,9	-	-	-	-
Кәсіпорындар мен ұйымдардың дебиторлық берешегі, млрд. теңге (2010 жылғы 1 қазанға)	7377,0	-	109,3	-	-
Кәсіпорындар мен ұйымдардың міндеттемелер бойынша берешегі, млрд. теңге (2010 жылғы 1 қазанға)	20991,8	-	113,6	-	-

## Негізгі әлеуметтік-экономикалық көрсеткіштер мониторингі

2011 жылғы қаңтар

	2011 жылғы қаңтар	2011 жылғы қаңтар 2010 жылғы қаңтарға, %-бен	2011 жылғы қаңтар 2010 жылғы желтоқсанға, %-бен
--	-------------------	--	---

### Әлеуметтік-демографиялық көрсеткіштер

Кезең соңына халық саны, мың адам	-	-	-
Халықтың табиғи өсімі (азаю), мың адам	-	-	-
Көші-қондық өсім (азаю), мың адам	-	-	-
Тыныс алу мүшелері туберкулезі мен ауыру тіркелген оқиғалар саны, адам	-	-	-
ВИЧ-инфекциясын тасымалдаушылар саны, адам	-	-	-
Тіркелген қылмыстар саны, оқиға	-	-	-
Қылмыстылық деңгейі (10 000 адамға қылмыстар саны)	-	-	-

### Тұрмыс деңгейі

Орташа жан басына атаулы ақшалай табыс (бағалау), теңге	-	-	-
Нақты ақшалай табыс (бағалау), %	-	-	-
Ең төменгі күнкөріс деңгейінің шамасы, теңге	14644	120,6	106,7

### Еңбек рыногы және еңбекақы төлеу

Жұмыссыздар саны, мың адам (бағалау)	486,3	92,1	101,8
--------------------------------------	-------	------	-------

	2011 жылғы қаңтар	2011 жылғы қаңтар 2010 жылғы қаңтарға, %-бен	2011 жылғы қаңтар 2010 жылғы желтоқсанға, %-бен
Тіркелген жұмыссыздар саны, мың адам	44,1	69,4	124,4
Жұмыссыздық деңгейі, % (бағалау)	5,7	-	-
Тіркелген жұмыссыздар үлесі, %	0,5	-	-
Жасырын жұмыссыздық деңгейі, % (бағалау)	0,6	-	-
Бір қызметкердің орташа айлық атаулы жалақысы, теңге	-	-	-
Нақты жалақы индексі, %	-	-	-
<b>Баға</b>			
Тұтыну бағаларының индексі, %	-	108,1	101,7
Өнеркәсіп өнімін өндірушілердің бағалары индексі, %	-	119,8	104,8
Ауыл шаруашылығының бағалары индексі, %	-	131,0	104,8
Құрылыстағы бағалар индексі, %	-	103,3	100,3
Көтерме сауда бағаларының индексі, %	-	112,0	101,1
Көлік қызметтері тарифтерінің индексі, %	-	113,6	113,5
Заңды тұлғаларға көрсетілген почталық және курьерлік қызметтерінің тарифтері индексі	-	101,2	98,7
Заңды тұлғаларға көрсетілген байланыс қызметтері тарифтері индексі, %	-	110,6	100,0
Экспорттық жеткізілімдер бағаларының индексі, %	-	-	-
Импорттық түсімдер бағаларының индексі, %	-	-	-
<b>Ұлттық экономика</b>			
Қысқа мерзімді экономикалық индикатор, млрд. теңге (ауыл шаруашылығы, өнеркәсіп, құрылыс, сауда, көлік, байланыс – алты саланың нақты өсу қарқыны бойынша есептеледі)	1879,8	106,9	72,0
Жалпы ішкі өнім, млрд. теңге	-	-	-
Негізгі капиталға инвестициялар, млрд. теңге	189,4	104,3	27,2
<b>Сауда</b>			
Өткізудің барлық арналары бойынша бөлшек сауда тауар айналымы, млрд. теңге (қоғамдық тамақтандыру қызметтері есебінсіз)	265,3	111,1	75,1
Сыртқы сауда айналымы, млн. АҚШ доллары	-	-	-
Тауарлар экспорты, млн. АҚШ доллары	-	-	-
Тауарлар импорты, млн. АҚШ доллары	-	-	-
<b>Экономиканың нақты секторы</b>			
Өнеркәсіп өнімінің (тауарлар, қызметтер) көлемі, млрд. теңге	1136	105,8	85,1

	2011 жылғы қаңтар	2011 жылғы қаңтар 2010 жылғы қаңтарға, %-бен	2011 жылғы қаңтар 2010 жылғы желтоқсанға, %-бен
Ауыл шаруашылығы жалпы өнімінің көлемі, млрд. теңге	54,4	101,9	55,0
Құрылыс жұмыстарының көлемі, млрд. теңге	59,7	102,2	24,3
Көліктің барлық түрлерімен жүк тасымалдау, млн. тонна	190,5	116,1	70,0
Көліктің барлық түрлерімен жүк айналымы, млрд. ткм	31,7	123,2	84,5
Почта және курьерлік қызметтерінің көлемі, млрд. теңге	1,1	116,2	87,0
Байланыс қызметтерінің көлемі, млрд. теңге	42,1	110,9	99,6
Өнеркәсіптегі кәсіпкерлік сенімділік индексі	+11	-	-
Саудадағы кәсіпкерлік сенімділік индексі	+7	-	-
Тұтынушылардың сезіну индексі	+11	-	-
Сатып алу тілегінің индексі	+10	-	-
<b>Қаржы жүйесі</b>			
Ақша массасы М3, млрд. теңге	-	-	-
Айналыстағы қолма-қол ақша, млрд. теңге	-	-	-
Депозиттік ұйымдардағы депозиттер, млрд. теңге (бейрезиденттер шоттарын есепке алмағанда)	-	-	-
жеке тұлғалардың депозиттері, млрд. теңге (бейрезиденттер шоттарын есепке алмағанда)	-	-	-
Экономика және халықтың ЕДБ кредиттері, млрд. теңге	-	-	-
ЕДБ ұзақ мерзімді кредиттік салымдары, млрд. теңге	-	-	-
Кәсіпорындар мен ұйымдардың пайдалылығы, %	-	-	-
Кәсіпорындар мен ұйымдардың дебиторлық берешегі, млрд. теңге	-	-	-
Кәсіпорындар мен ұйымдардың міндеттемелер бойынша берешегі, млрд. теңге	-	-	-

- кешіктіріліп құрастырылған көрсеткіштер алдыңғы кестеде берілген.  
ЕСКЕРТУ.

Деректер жаңа экономикалық қызмет түрлерінің сыныптамалар ЭҚЖЖ бойынша көрсетілген.

## Жалпы ішкі өнім

### Өндіріс әдісімен жалпы ішкі өнім

	2010 жылы*			
	Млн. теңге	Өткен жылға, пайызбен		Жалпы ішкі өнімдегі үлесі, пайызбен
		Нақты көлем индексі	Дефлятор	
Жалпы ішкі өнім	21513473,3	107,0	115,3	100,0
Тауарлар өндіру	9490397,4	105,0	117,7	44,2
Ауыл, орман және балық шаруашылығы	940603,0	88,3	103,4	4,4
Өнеркәсіп	6943204,0	109,6	125,1	32,3
кен өндіру өнеркәсібі және карьерлерді қазу	4018620,6	105,3	125,7	18,7
өндеу өнеркәсібі	2468293,5	118,4	123,9	11,5
электрмен жабдықтау, газ, бу беру және ауа баптау	390029,8	104,1	127,6	1,8
сүмен жабдықтау; көріз жүйесі, қалдықтардың жиналуын және таратылуын бақылау	66260,1	104,8	119,7	0,3
Құрылыс	1606590,4	101,0	100,3	7,5
Қызметтер өндіру	11391336,9	106,0	113,0	52,8
Көтерме және бөлшек сауда; автомобильдерді және мотоциклдерді жөндеу	2832187,8	112,0	122,2	13,2
Көлік және қоймалау	1613186,5	107,4	105,6	7,5
Тұру және тамақтану бойынша қызметтер	170906,2	101,7	117,3	0,8
Ақпарат және байланыс	520219,9	110,0	81,5	2,4
Қаржы және сақтандыру қызметі	1333502,1	97,6	107,3	6,2
Жылжымайтын мүлікпен жасалатын операциялар	1877764,7	103,8	120,0	8,7
Кәсіби, ғылыми және техникалық қызмет	841400,5	106,1	112,1	3,9
Әкімшілік және қосалқы қызмет көрсету саласындағы қызмет	418325,5	107,3	109,7	1,9

	2010 жылы*			
	Млн. теңге	Өткен жылға, пайызбен		Жалпы ішкі өнімдегі үлесі, пайызбен
		Нақты көлем индексі	Дефлятор	
Мемлекеттік басқару және қорғаныс; міндетті әлеуметтік қамтамасыз ету	417090,1	102,4	116,9	1,9
Білім беру	674945,5	103,5	118,4	3,1
Денсаулық сақтау және әлеуметтік қызметтер	375437,7	105,1	120,2	1,7
Өнер, ойын-сауық және демалыс	128810,4	104,5	121,0	0,6
Өзге де қызметтер түрлерін ұсыну	171893,7	109,3	110,6	0,8
Үй қызметшісін жалдайтын және өзі тұтыну үшін тауарлар мен қызметтер өндіретін үй шаруашылықтары қызметі	15666,3	100,0	113,2	0,1
Салалар бойынша қорытынды	20881734,3	105,5	115,1	97,0
Қаржы делдалдығының жанама өлшенетін қызметтері	-482740,5	74,5	119,5	-2,2
Жалпы қосылған құн	20398993,8	106,5	115,0	94,8
Өнімдерге және импортқа салынатын таза салықтар	1114479,5	116,7	122,1	5,2

\* Алдын-ала деректер бойынша.

## Өнеркәсіп

### Өнеркәсіп өнімінің нақты көлем индекстері

	Өнімнің нақты көлемі индексі, 2011ж. қаңтар 2010ж. қаңтарға пайызбен	2011ж. қаңтардағы өнеркәсіп өндірісінің жалпы көлеміндегі қызмет түрінің үлес салмағы
Өнеркәсіп - барлығы	105,8	100,0
Кен өндіру өнеркәсібі және карьерлерді қазу	105,0	64,9
Өңдеу өнеркәсібі	107,5	26,2
Электрмен жабдықтау, газ, бу беру және ауа баптау	105,1	8,1
Сумен жабдықтау; кәріз жүйесі, қалдықтардың жиналуын және таратылуын бақылау	101,9	0,8

### Экономикалық қызмет түрлері бойынша өнеркәсіп өндірісі

	Кәсіпорынның қолданыстағы бағасымен өндірілген өнім (тауар, қызмет көрсетулер) көлемі, млн. теңге 2011 жылғы қаңтар	Өнімнің нақты көлемі индексі, 2011ж. қаңтар 2010ж. қаңтарға пайызбен
Барлығы өнеркәсіп бойынша	1135548	105,8
Кен өндіру өнеркәсібі және карьерлерді қазу көмір және лигнит өндіру	736812	105,0
шикі мұнай және табиғи газды өндіру	16627	124,8
шикі мұнай өндіру	640291	105,5
табиғи газ өндіру	636492	105,5
металл кендерін өндіру	3800	105,9
темір кенін өндіру	55703	101,7
түсті металдар кендерін өндіру	23051	100,4
кен өндіру өнеркәсібінің басқа салалары	32653	102,2
Өңдеу өнеркәсібі	5997	110,2
тамақ өнімдерін өндіру	297463	107,5
етті қайта өңдеу және консервілеу және ет өнімдерін өндіру	45570	100,8
	5585	100,7

	Кәсіпорынның қолданыстағы бағасымен өндірілген өнім (тауар, қызмет көрсетулер) көлемі, млн. теңге 2011 жылғы қаңтар	Өнімнің нақты көлемі индексі, 2011ж. қаңтар 2010ж. қаңтарға пайызбен
балықты, шаян тәрізділерді және былқылдақ денелілерді өңдеу және консервілеу	471	112,8
жемістерді және көкөністерді қайта өңдеу және консервілеу	3407	105,2
өсімдік және мал майы мен тоң май өндіру	4478	100,1
сүт өнімдерін өндіру	7756	109,7
ұн тарту өнеркәсібі өнімдерін, крахмалдар және крахмал өнімдерін өндіру	10168	100,3
нан және ұн өнімдерін өндіру	8551	102,8
өзге де тамақ өнімдерін өндіру	4524	90,6
жануарларға арналған дайын азықтарды өндіру	630	117,0
сусындарды өндіру	7308	110,4
темекі өнімдерін өндіру	4762	89,0
тоқыма бұйымдарын өндіру	1341	65,0
киім өндіру	555	107,0
былғары және оған жататын өнімдерді өндіру	210	86,9
жиһаздан басқа ағаштан және тоздан жасалған бұйымдарды өндіру; сабаннан және өруге арналған материалдан жасалған бұйымдар өндіру	580	115,9
қағаз және қағаздан жасалған өнімдер өндіру	1497	106,6
кокс және мұнай өңдеу өнімдерін өндіру	34260	93,3
мұнай өңдеу өнімдерін өндіру	33478	93,3
химиялық өнеркәсіп өнімдерін өндіру	9858	118,3
резеңке және пластмасса бұйымдарын өндіру	4174	114,6
өзге металл емес минералдық өнімдерді өндіру	8369	125,2
металлургия өнеркәсібі	143223	110,8
қара металлургия	62511	113,0
негізгі бағалы және түсті металдарды өндіру	80098	108,8
металл құю	614	93,7
машиналар мен жабдықтардан басқа дайын металл бұйымдарын жасау	6686	91,2

	Кәсіпорынның қолданыстағы бағасымен өндірілген өнім (тауар, қызмет көрсетулер) көлемі, млн. теңге 2011 жылғы қаңтар	Өнімнің нақты көлемі индексі, 2011ж. қаңтар 2010ж. қаңтарға пайызбен
машина жасау	24055	124,2
компьютерлер, электрондық және оптикалық бұйымдарды жасау	903	156,5
электр жабдықтарын жасау	2921	113,5
басқа санаттарға кіргізілмеген машиналар мен жабдықтар жасау	3861	125,5
автокөлік құралдарын, трейлерлер және жартылай тіркемелер жасау	562	146,4
өзге де көлік құралдарын жасау	3287	136,0
жиһаз жасау	1410	119,6
өзге дайын бұйымдарды жасау	388	81,7
Электрмен жабдықтау, газ, бу беру және ауа баптау	92102	105,1
электр энергиясын өндіру, беру және бөлу	63057	106,2
газ тәрізді отынды өндіру және бөлу	5570	106,1
бу беру және ауа баптау жүйелері	23476	101,3
Сумен жабдықтау; көріз жүйесі, қалдықтардың жиналуын және таратылуын бақылау	9170	101,9

### Өнеркәсіп өнімінің аса маңызды түрлерін өндіру

	Өлшем бірліктері	Нақты өндірілгені, 2011 жылғы қаңтар	Өнеркәсіп өнімінің нақты көлем индекстері, 2011ж. қаңтар 2010ж. қаңтарға %-бен
Тас көмір	мың тонна	10496,3	118,7
Шикі мұнай	мың тонна	5892,8	105,5
Газ конденсаты	мың тонна	1179,6	115,8
Газ тәрізді қалыптағы табиғи газ	млн. текше. м	1774,1	113,7
Ілеспе мұнай газы	млн. текше. м	1791,6	109,5
Темір кендері	мың тонна	4055,8	100,6
Ет және тағамдық қосымша өнімдер	тонна	11849	94,7

	Өлшем бірліктері	Нақты өндірілгені, 2011 жылғы қаңтар	Өнеркәсіп өнімінің нақты көлем индекстері, 2011ж. қаңтар 2010ж. қаңтарға %-бен
Тазартылмаған күнбағыс майы және оның фракциялары	тонна	4495	94,9
Тазартылған, бірақ химиялық құрамы өзгермеген күнбағыс майы және оның фракциялары	тонна	7183	120,4
Өңделген сұйық сүт және кілегей	тонна	27219	130,2
Сары май	тонна	778	212,6
Дәнді-дақылдардан және өсімдіктен алынған ұн; олардың майда тартылған қоспасы	тонна	265921	98,9
Ірі тартылған жарма, ұн мен түйіршіктер және өзге де дәнді дақылдардан алынған өнімдер	тонна	3320	125,0
Жаңа піскен нан	тонна	62366	103,1
Құрақ немесе қызылша шикі қанты немесе тазартылған қант; сірне (меласса)	тонна	381	17,3
Макарон, кеспе, кускус және соларға ұқсас ұннан жасалған өнімдер	тонна	10191	113,8
Арақ, құрамында көлемі бойынша 45,4%-дан аз спиртті бар ішетін спирт	мың литр	3185,8	132,5
Этил спирті	мың литр	1962,0	110,1
Сыра	мың литр	21300,4	107,2
Сигаралар, черуттер (екі шеті кесілген сигаралар, сигариллалар (жіңішке сигаралар), сигареталар, темекіден немесе оның орнына жүретіндерден жасалған папиростар	млн. дана	1525,9	89,6
Мата	мың шаршы м	2804,3	72,6
Үсті былғарыдан тігілген аяқ киім	мың пар	42,6	85,9
Мотор отыны (бензин, оның ішінде авиациялық та)	мың тонна	233,7	82,2
Газойльдер (дизель отыны)	мың тонна	365,9	103,2

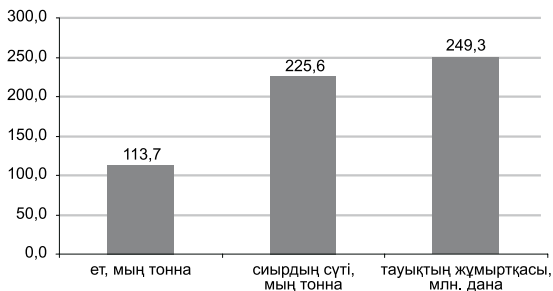
	Өлшем бірліктері	Нақты өндірілгені, 2011 жылғы қаңтар	Өнеркәсіп өнімінің нақты көлем индекстері, 2011ж. қаңтар 2010ж. қаңтарға %-бен
Жағатын мазут	мың тонна	310,1	92,3
Фосфор	тонна	5402	117,2
Натрий бихроматы (натрий хромпигі)	тонна	5310	96,6
Минералды немесе химиялық азотты тыңайтқыштар	тонна	20759	153,6
Минералды немесе химиялық фосфорлы тыңайтқыштар	тонна	3194	52,4
Отқа төзімсіз құрылыстық қыш кірпіштер, кремнеземді тас ұнынан немесе диатомитті топырақтан жасалған өнімдерден басқа	млн. текше. м	27,0	158,8
Цемент	мың тонна	279,1	122,7
Бетоннан жасалған құрама құрылыс конструкциялары	тонна	56772	137,6
Шикі болат	тонна	413083	141,7
Жазық илек	тонна	271795	127,8
Ферроқорытпалар	тонна	144685	97,6
Өңделмеген алюминий; алюминий оксиді	тонна	160438	103,6
Өңделмеген мырыш	тонна	27070	99,8
Легірленбеген, өңделмеген тазартылған мыс	тонна	29713	104,5
Ауыл және орман шаруашылығына арналған өзге де тракторлар	дана	41	205,0
Поршеньді қозғалтқыштарды жүргізуге арналған қорғасын-қышқылды электр аккумуляторлар	дана	122837	229,3
Телевизиялық қабылдағыштар	дана	24586	107,8
Электр энергиясы	млн. кВт/с	8515,8	105,5
Жылу энергиясы	мың Гкал	13930,8	102,8

## Ауыл шаруашылығы

### Ауыл шаруашылығы өнімдерінің (қызметтерінің) жалпы шығарылымы

	2011 ж. қаңтар	
	млрд. теңге	Өткен жылғы тиісті кезеңге %-бен
Ауыл шаруашылығы өнімдерінің (қызметтерінің) жалпы шығарылымы, барлығы	54,4	101,9
соның ішінде:		
есімдік шаруашылығы	0,6	100,0
мал шаруашылығы	53,8	101,9
қызметтер	0,0	100,0

### 2011 жылғы қаңтарда мал шаруашылығының негізгі өнімдерін өндіру



## 2011 жылғы 1 ақпандағы мал мен құс саны

	Шаруашылықтың барлық санаттары		оның ішінде					
			ауыл шаруашылығы кәсіпорындары		шаруа (фермер) қожалықтары		жұртшылық шаруашылықтары	
	мың бас	2010ж. 01.02 %-бен	мың бас	2010ж. 01.02 %-бен	мың бас	2010ж. 01.02 %-бен	мың бас	2010ж. 01.02 %-бен
Ірі қара мал	6225,2	101,4	317,8	99,5	891,4	113,6	5016,0	99,6
одан сиыр	2767,0	101,5	110,1	104,0	367,9	121,0	2289,0	98,8
Қой	15230,1	104,4	862,4	97,3	4346,2	109,0	10021,5	103,1
Ешкі	2692,6	98,5	7,8	94,3	492,0	105,0	2192,8	97,1
Шошқа	1371,3	101,8	237,7	112,6	97,9	112,7	1035,7	98,8
Жылқы	1493,6	106,2	89,0	106,2	417,3	120,5	987,3	101,2
Түйе	166,8	109,5	14,8	101,8	43,1	119,0	108,9	107,2
Құс	32806,3	100,6	18339,1	100,8	279,3	99,1	14187,9	100,4

# Инвестициялар

## Негізгі капиталға жұмсалған инвестициялар

	2011ж. қаңтар		Анықтама: 2010 жылғы қаңтар қоры- тындығы %-бен
	млн. теңге	қорытындыға %-бен	
Негізгі капиталға жұмсалған инвестициялар	189389	100,0	100,0
одан:			
үйлер мен ғимараттар салу және күрделі жөндеу жүргізу бойынша жұмыстар	68286	36,1	30,8
машиналар, жабдықтар, аспаптар, мұқаммал	60258	31,8	32,4
өзге де күрделі жұмыстар мен шығындар	60845	32,1	36,8

## Негізгі капиталға жұмсалған инвестициялардың қаржыландыру көздері бойынша құрылымы

	2011ж. қаңтар		Анықтама: 2010 жылғы қаңтар қоры- тындығы %-бен
	млн. теңге	қорытындыға %-бен	
Барлығы	189389	100,0	100,0
оның ішінде мыналардың есебінен қаржыландырылатын:			
бюджет қаражатының	3753	2,0	4,0
одан:			
республикалық	1904	1,0	3,8
жергілікті	1849	1,0	0,2
кәсіпорындардың, ұйымдардың және халықтың қаражаты	89365	47,1	41,7
шетел инвестициялары	73208	38,7	51,3
қарызға алынған қаржы	23063	12,2	3,0

## Пайдалану бағыттары бойынша негізгі капиталға жұмсалған инвестициялар

	2011ж. қаңтар		
	млн. теңге	инвестиция- ның жалпы көлеміндегі үлесті салмақ, %-бен	2010 жылғы қаңтарға %-бен
Барлығы	189389	100,0	104,3
оның ішінде:			
ауыл, орман және балық шаруашылығы	4013	2,1	203,1
өнеркәсіп	119290	63,0	92,2
оның ішінде:			
кен өндіру өнеркәсібі және карьерлерді қазу	95918	50,7	82,8
өңдеу өнеркәсібі	14436	7,6	125,3
электрмен жабдықтау, газ, бу беру және ауа баптау	8482	4,5	481,4
сумен жабдықтау; кәріз жүйесі, қалдықтардың жиналуын және таратылуын бақылау	454	0,2	251,1
құрылыс	1513	0,8	165,5
көтерме және бөлшек сауда; автомобильдерді және мотоциклдерді жөндеу	3876	2,1	64,2
көлік және қоймалау	25389	13,4	324,1
тұру және тамақтану бойынша қызметтер	781	0,4	103,3
ақпарат және байланыс	3405	1,8	39,9
қаржы және сақтандыру қызметі	1091	0,6	69,7
жылжымайтын мүлікпен жасалатын операциялар	18578	9,8	159,7
кәсіби, ғылым және техникалық қызмет	4326	2,3	58,8
әкімшілік және қосалқы қызмет көрсету саласындағы қызмет	3451	1,8	1270,2
мемлекеттік басқару және қорғаныс; міндетті әлеуметтік қамтамасыз ету	237	0,1	62,5
білім беру	1554	0,8	40,0
денсаулық сақтау және әлеуметтік қызметтер	801	0,4	177,8
өнер, ойын-сауық және демалыс	803	0,4	223,7
өзге де қызметтер түрлерін көрсету	281	0,2	93,5

## Бизнес тіркелімі

### Қызмет түрлері және белсенділігі бойынша тіркелген заңды тұлғалар\*

2011 жылғы 1 ақпандағы жағдай бойынша

	Барлығы	оның ішінде				таратылу процесінде
		жұмыс істейтіндер	соның ішінде		уақытша жұмыс істемейтіндер	
			өлі жұмыс істемейтіндер (жаңалары)	белсенді		
<b>Барлығы</b>	287515	184933	22369	113861	48703	4201
Ауыл, орман және балық шаруашылығы	12588	7327	394	5267	1666	276
Кен өндіру өнеркәсібі және карьерлерді қазу	1994	1360	184	827	349	25
Өңдеу өнеркәсібі	17389	10650	972	7120	2558	334
Электрмен жабдықтау, газ, бу беру және ауа баптау	1050	651	54	480	117	37
Сумен жабдықтау; кәріз жүйесі, қалдықтардың жиналуын және таратылуын бақылау	1746	1135	99	842	194	37
Құрылыс	38787	26083	3723	13995	8365	524
Көтерме және бөлшек сауда; автомобильдерді және мотоциклдерді жөндеу	91278	49847	8784	25448	15615	1545
Көлік және қоймалау	9776	6554	912	3889	1753	169
Тұру және тамақтану бойынша қызметтер	3047	1865	232	1223	410	54

	Барлығы	оның ішінен				таратылу процесінде
		жұмыс істейтіндер	соның ішінде		уақытша жұмыс істемейтіндер	
			әлі жұмыс істемейтіндер (жаңалары)	белсенді		
Ақпарат және байланыс	6176	4052	479	2284	1289	104
Қаржы және сақтандыру қызметі	6663	4198	638	2653	907	69
Жылжымайтын мүлікпен жасалатын операциялар	14153	9616	556	6840	2220	208
Кәсіби, ғылыми және техникалық қызмет	21515	15039	2065	7113	5861	309
Әкімшілік және қосалқы қызмет көрсету саласындағы қызмет	10519	7472	1076	4302	2094	111
Мемлекеттік басқару және қорғаныс; міндетті әлеуметтік қамтамасыз ету	9337	8632	82	8256	294	28
Білім беру	15505	13606	345	12670	591	101
Денсаулық сақтау және әлеуметтік қызметтер	5293	3783	201	3011	571	59
Өнер, ойын-сауық және демалыс	4165	2860	232	1916	712	49
Өзге де қызметтер түрлерін ұсыну	16532	10201	1341	5723	3137	162
Үй қызметшісін жалдайтын және өзі тұтыну үшін тауарлар мен қызметтер өндіретін үй шаруашылықтары қызметі	-	-	-	-	-	-
Аумақтан тыс ұйымдардың және органдардың қызметі	2	2	-	2	-	-

\* Деректер ҚР МЖ 03-2007 ЭҚХЖ жаңа жіктеуішіне сәйкес берілген.

## Қызмет түрлері және меншік нысандары бойынша тіркелген заңды тұлғалар\*

2011 жылғы 1 ақпандағы жағдай бойынша

	Барлығы	соның ішінде меншік нысандары бойынша				шетелдік
		мемлекеттік барлығы	жеке барлығы	оның ішінен		
				мемлекеттің қатысуымен (шетелдің қатысуынсыз)	бірлескен кәсіпорындар (шетелдің қатысуымен)	
<b>Барлығы</b>	287515	27144	245688	717	9018	14683
Ауыл, орман және балық шаруашылығы	12588	121	12368	42	175	99
Кен өндіру өнеркәсібі және карьерлерді қазу	1994	1	1817	4	174	176
Өңдеу өнеркәсібі	17389	62	16391	61	1069	936
Электрмен жабдықтау, газ, бу беру және ауа баптау	1050	145	881	34	33	24
Сумын жабдықтау; көріз жүйесі, қалдықтардың жиналуын және таратылуын бақылау	1746	342	1357	22	49	47
Құрылыс	38787	114	36822	48	1177	1851
Көтерме және бөлшек сауда; автомобильдерді және мотоциклдерді жөндеу	91278	80	83015	48	3629	8183
Көлік және қоймалау	9776	96	9176	57	352	504
Тұру және тамақтану бойынша қызметтер	3047	29	2762	9	131	256
Ақпарат және байланыс	6176	328	5604	57	241	244
Қаржы және сақтандыру қызметі	6663	19	6416	44	139	228

	Барлығы	соның ішінде меншік нысандары бойынша					шетелдік
		мемлекеттік	жеке барлығы	оның ішінен		бірлескен кәсіпорындар (шетелдің қатысуымен)	
				мемлекеттің қатысуымен (шетелдің қатысуынсыз)	оның ішінен		
Жылжымайтын мүлікпен жасалатын операциялар	14153	141	13707	39	192	305	
Кәсіби, ғылыми және техникалық қызмет	21515	819	19550	137	991	1146	
Әкімшілік және қосалқы қызмет көрсету саласындағы қызмет	10519	256	9975	35	237	288	
Мемлекеттік басқару және қорғаныс; міндетті әлеуметтік қамтамасыз ету	9337	9327	9	1	-	1	
Білім беру	15505	11589	3826	28	69	90	
Денсаулық сақтау және әлеуметтік қызметтер	5293	2184	3040	19	71	69	
Өнер, ойын-сауық және демалыс	4165	1469	2624	27	89	72	
Өзге де қызметтер түрлерін ұсыну	16532	22	16348	5	200	162	
Үй қызметшісін жалдайтын және өзі тұтыну үшін тауарлар мен қызметтер өндіретін үй шаруашылықтары қызметі	-	-	-	-	-	-	
Аумақтан тыс ұйымдардың және органдардың қызметі	2	-	-	-	-	2	

\* Деректер ҚР МЖ 03-2007 ЭҚЖЖ жаңа жіктеуішіне сәйкес берілген.

## Көлік

### Көліктің жекелеген түрлерімен жүк тасымалдау

	2011ж. қаңтар	
	млн. тонна	2010ж. қаңтарға %-бен
Барлығы	190,5	116,1
оның ішінде:		
темір жол	22,8	120,4
автомобиль*	150,5	116,0
құбыр	16,9	111,3
теңіз, мың тонна	307,3	138,6
әуе, мың тонна	2,3	199,6
өзен, мың тонна	-	-

\* Коммерциялық тасымалдаумен айналысатын көліктік емес ұйымдар мен кәсіпкерлер тасымалдаған жүк көлемін бағалау есепке алынған.

### Көліктегі жолаушылар айналымы

	2011ж. қаңтар	
	млн. жкм	2010ж. қаңтарға %-бен
Барлығы	13128,2	124,2
оның ішінде:		
темір жол	1154,8	77,9
автомобиль*	11418,4	132,0
әуе	534,0	128,4
қалалық электр көлігі	21,0	87,9
өзен	-	-

\* Коммерциялық тасымалдаумен айналысатын кәсіпкерлердің жолаушылар тасымалының көлемін бағалау есепке алынған.

## Сауда

### Тауарларды (қызметтерді) өткізу көлемі

	2011ж. қаңтар		
	млн. теңге	2010 жылғы қаңтарға %-бен	2010 жылғы желтоқсанға %-бен
Көтерме және бөлшек сауда; автомобильдерді және мотоциклдерді жөндеу	838404,4	114,7	58,3
одан			
Бөлшек сауда	265296,0	111,1	75,1
өткізу арналары бойынша тауар айналымы:			
сауда кәсіпорындарымен	149445,1	108,9	77,7
базарлардағы және жеке кәсіпкерлермен	115850,9	114,1	72,1
бөлшек сауда тауар айналымы жалпы көлеміндегі базарлардағы және жеке кәсіпкерлер саудасының үлес салмағы, %-бен	43,7	-	-
Көтерме сауда	556245,8	116,9	52,3
Тамақ өнімдері мен сусындарды ұсыну бойынша қызметтер көлемі (қоғамдық тамақтандыру)	11038,7	105,0	78,5

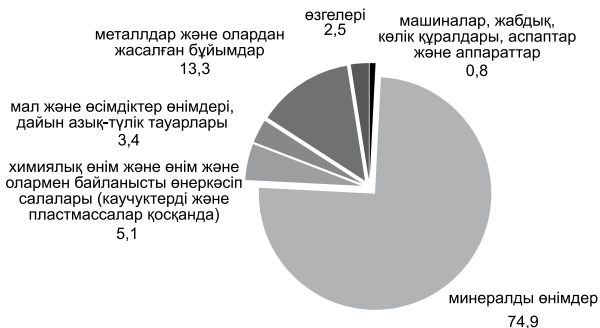
# Сыртқы сауда

## Сыртқы сауда айналымы

	2010ж. қаңтар- желтоқсан млн. АҚШ долл.	2009ж. қаңтар- желтоқсанға %-бен
Сыртқы сауда айналымы	88976,6	124,3
Экспорт	59216,6	137,1
ТМД елдері	7941,1	117,1
соның ішінде		
кеден одағының елдері	5020,6	139,4
әлемнің басқа елдері	51275,5	140,8
Импорт	29760,0	104,8
ТМД елдері	13622,2	112,9
соның ішінде		
кеден одағының елдері	11463,2	123,7
әлемнің басқа елдері	16137,8	98,8

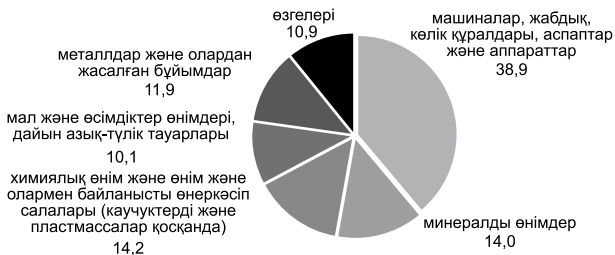
## 2010 жылғы қаңтар-желтоқсандағы экспорттың тауарлық құрылымы

пайызбен



## 2010 жылғы қаңтар-желтоқсандағы импорттың тауарлық құрылымы

пайызбен



**2010 жылғы қаңтар-желтоқсандағы жекелеген  
елдер бойынша сыртқы сауда айналымы**

Елдер	Млн. АҚШ доллары		Қорытындыға %-бен	
	экспорт	импорт	экспорт	импорт
<b>Барлығы</b>	59216,6	29760,0	100,0	100,0
одан:				
Австрия	2528,7	222,2	4,3	0,7
АҚШ	868,1	1313,1	1,5	4,4
Беларусь	200,2	457,0	0,3	1,5
Германия	1749,7	1828,2	3,0	6,1
Жапония	539,3	554,8	0,9	1,9
Израиль	1279,7	96,2	2,2	0,3
Иран	1093,9	26,4	1,8	0,1
Италия	9576,8	1580,6	16,2	5,3
Канада	2439,1	217,2	4,1	0,7
Қытай	10122,1	3964,5	17,1	13,3
Корей Республикасы	232,9	527,3	0,4	1,8
Нидерланды	4161,0	301,8	7,0	1,0
Өзбекстан	1101,2	473,3	1,9	1,6
Польша	1215,5	376,6	2,1	1,3
Ресей	4820,4	11006,2	8,1	37,0
Словакия	536,5	53,1	0,9	0,2
Түркия	1234,8	616,3	2,1	2,1
Украина	665,7	1358,5	1,1	4,6
Ұлыбритания	1379,5	724,7	2,3	2,4
Финляндия	270,1	207,6	0,5	0,7
Франция	4433,1	501,3	7,5	1,7
Швейцария	1234,9	179,4	2,1	0,6

## Баға

### Экономика секторлары бойынша баға индекстері

пайызбен

	2011ж. қаңтар 2010ж. желтоқсанға	<i>Анықтама:</i> 2010ж. қаңтар 2009ж. желтоқсанға	2011ж. қаңтар 2010ж. қаңтарға
Тұтыну бағаларының индексі	101,7	101,4	108,1
азық-түлік тауарлары	103,0	101,1	112,2
азық-түлік емес тауарлар	100,5	100,3	105,7
халыққа ақылы қызмет көрсету	101,2	102,8	105,1
Өнеркәсіптегі баға индексі			
дайын өнімге	104,8	98,7	119,8
сатып алынған ресурстарға	102,2	100,3	122,0
Ауыл шаруашылығы өнімін өткізу бағасының индексі	104,8	98,8	131,0
өсімдік шаруашылығының өнімдері	105,3	97,2	143,4
мал шаруашылығының өнімдері	104,2	100,9	114,8
Құрылыстағы баға индексі	100,3	100,6	103,3
құрылыс-монтаж жұмыстарына	100,3	100,6	102,5
Жүк тасымалдау тарифтерінің индексі	113,5	111,7	113,6
Заңды тұлғалар үшін байланыс қызметі тарифтерінің индексі	100,0	100,0	110,3

# Қаржы жүйесі

## Мемлекеттік бюджет\*

2011 жылғы 1 қаңтардағы жағдай бойынша

	2011ж. 01.01. бюджет түсімдерінің орындалуы және/ немесе бюджеттік бағдарламалар бойынша төленбеген міндеттемелер, млн. теңге	Қорытындыға пайызбен	Бюджет түсімдерінің орындалуы және/немесе бюджеттік бағдарламалар бойынша төленбеген міндеттемелер, %
<b>Табыстар</b>	4299132,2	100	105,8
оның ішінде:			
Салықтық түсімдер	2934080,7	68,2	108,6
Салықтық емес түсімдер	104398,2	2,4	111,8
Негізгі капиталды сатудан түскен түсімдер	60653,3	1,4	89,7
Трансферттер түсімі	1200000,0	28,0	100,0
<b>Шығындар</b>	4457164,5	100,0	98,2
оның ішінде:			
Жалпы сипаттағы мемлекеттік қызметтер	224944,3	5,0	97,3
Қорғаныс	221345,1	5,0	99,8
Қоғамдық тәртіп, қауіпсіздік, құқықтық, соттық, қылмыстық-орындаушылық қызмет	368776,3	8,3	98,4
Білім беру	755294,8	16,9	98,7
Денсаулық сақтау	551325,7	12,4	98,9
Әлеуметтік көмек және әлеуметтік қамсыздандыру	905272,7	20,3	99,8
Тұрғын үй-коммуналдық шаруашылық	334154,8	7,5	95,8
Мәдениет, спорт, туризм және ақпараттық кеңістік	227564,3	5,1	99,3
Отын-энергетикалық кешен және жер қойнауын пайдалану	79720,0	1,8	95,2

	2011ж. 01.01. бюджет түсімдерінің орындалуы және/ немесе бюджеттік бағдарламалар бойынша төленбеген міндеттемелер, млн. теңге	Қорытындыға пайызбен	Бюджет түсімдерінің орындалуы және/немесе бюджеттік бағдарламалар бойынша төленбеген міндеттемелер, %
Ауыл, су, орман, балық шаруашылығы, ерекше қорғалатын табиғи аумақтар, жануарлар әлемін қоршаған ортаны қорғау, жер қатынастары	207073,8	4,6	97,2
Өнеркәсіп, архитектура, қала құрылысы және құрылыс қызметі	28236,0	0,6	98,8
Көлік және коммуникация	390669,5	8,8	99,0
Өзгелер	68170,4	1,6	78,3
Қарызды реттеу	94616,8	2,1	99,2
Таза бюджеттік несиелеу бюджет кредиттері	22189,2		98,1
бюджет кредиттерін өтеу	88625,2		99,4
Қаржы активтерімен жасалатын операциялар бойынша алшақтық	347042,7		
қаржы активтерін сатып алу	348071,9		100,0
мемлекеттің қаржы активтерін сатып алудан түскен түсімдер	1029,2		143,1
Бюджет дефициті (профициті)	-527264,2		

\* ҚМ деректері бойынша.

## Ақша-кредит жүйесі

### Ақша агрегаттары<sup>1)</sup>

кезең соңына, млрд. теңге

	2010											
	I	II	III	IV	V	VI	VII	VIII	IX	X	XI	XII
M0 (айналыстағы қолдағы ақша)	874,6	882,5	898,2	957,6	990,6	1034,0	1072,3	1069,8	1086,5	1096,0	1074,8	1148,5
M1	2536,6	2595,2	2707,1	2788,7	2641,8	2863,8	2830,4	2960,5	3082,2	3161,6	2970,5	3139,3
M2	5393,5	5544,5	5709,7	5914,1	6015,6	6124,5	6300,5	6367,1	6581,7	6693,1	6615,3	6622,6
M3	7495,2	7650,1	7758,5	8009,0	8050,5	8287,9	8402,5	8424,7	8411,1	8660,0	8526,2	8546,4
M0-ның M3-тегі үлес салмағы, %-бен	11,7	11,5	11,6	12,0	12,3	12,5	12,8	12,7	12,9	12,7	12,6	13,4

<sup>1)</sup> Қазақстан Республикасы Ұлттық банкінің 2010 жылғы желтоқсанның соңына деректер бойынша.

### Халық депозиттері<sup>1)</sup>

кезең соңына, млрд. теңге

	2010											
	I	II	III	IV	V	VI	VII	VIII	IX	X	XI	XII
Халық депозиттері <sup>2)</sup>	1890,9	1948,7	1933,4	1963,9	1938,8	1988,0	2045,5	2043,3	2081,8	2125,2	2143,6	2194,9
оның ішінде:												
ұлттық валютадағы депозиттер	861,5	914,1	963,0	997,9	1019,5	1059,9	1094,8	1100,2	1117,1	1150,4	1175,9	1240,4
шетел валютасындағы депозиттердің сыйақы мөлшерлемесі, %-бен <sup>3)</sup>	1029,4	1034,6	970,4	966,0	919,3	928,1	950,7	943,1	964,7	974,8	967,7	954,5
Ұлттық валютадағы депозиттердің сыйақы мөлшерлемесі, %-бен <sup>3)</sup>	7,9	8,2	7,9	7,0	7,9	6,9	6,4	7,2	6,8	6,5	7,0	6,3
Шетел валютасындағы депозиттердің сыйақы мөлшерлемесі, %-бен <sup>3)</sup>	5,3	5,7	4,8	4,8	7,3	5,2	6,3	5,5	5,9	5,3	4,4	6,2

<sup>1)</sup> Қазақстан Республикасы Ұлттық банкінің 2010 жылғы желтоқсанның соңына деректер бойынша.

<sup>2)</sup> Резидент еместер шоттары есепке алынбаған.

<sup>3)</sup> 1 жылдан астам.

## Екінші деңгейдегі банктердің кредиттері<sup>1)</sup>

кезең соңына ,млрд. теңге

	2010											
	I	II	III	IV	V	VI	VII	VIII	IX	X	XI	XII
Барлығы	7609,2	7657,0	7600,6	7577,9	7563,7	7476,4	7453,1	7451,4	7493,3	7493,0	7494,6	7596,5
оның ішіндегі :												
шетел валютасындағы кредиттер үлесі, %-бен	48,0	48,2	47,8	47,4	46,5	46,0	45,9	45,3	44,6	43,9	43,2	42,3
шетел валютасындағы ұзақ мерзімді кредит- тердің үлесі, %-бен	39,9	40,3	40,2	40,2	39,5	39,2	39,3	38,8	38,4	38,2	37,8	36,5
Салалар бойынша кредиттер:												
Өнеркәсіп	719,4	711,2	730,5	751,5	795,2	726,7	717,8	730,2	751,6	739,7	725,3	716,3
Ауыл шаруашылығы	315,3	314,4	284,1	260,3	280,2	281,1	277,8	296,8	278,2	273,0	262,1	289,8
Құрылыс	1432,0	1485,8	1484,5	1473,7	1412,5	1410,1	1428,6	1411,8	1408,6	1384,4	1394,0	1376,7
Көлік	212,4	211,5	227,5	225,7	218,9	209,6	207,4	208,9	208,1	212,8	223,4	252,3
Байланыс	62,0	59,4	50,6	49,3	65,0	53,4	52,2	52,2	51,0	53,4	52,3	51,0
Сауда	1802,6	1776,5	1772,0	1748,3	1615,3	1743,0	1743,4	1730,7	1766,1	1791,0	1787,5	1823,8
Өзгелері	3104,8	3098,2	3051,4	3069,1	3176,6	3052,5	3025,9	3020,8	3029,7	3038,7	3050,0	3086,6

<sup>1)</sup> Қазақстан Республикасы Ұлттық банкінің 2010 жылғы желтоқсанның соңына деректер бойынша.

## Ірі және орта кәсіпорындардың қаржы-шаруашылық қызметі

Кезеңдер	Есеп берген кәсіпорындар саны, бірлік	Салық салынғанға дейінгі пайда (залал), млн. теңге	Міндеттемелер бойынша берешек, млн. теңге*	соның ішінде мерзімі өткен*	Дебиторлық берешек, млн. теңге*	соның ішінде мерзімі өткен*
<b>2009</b>						
I тоқсан	5073	317140	16639359	278371	6051185	203679
II тоқсан	5118	611100	17809049	339221	6241283	189378
III тоқсан	5153	966893	18470995	361301	6748195	205500
IV тоқсан	5172	996598	19453697	331060	7545946	204022
<b>2010</b>						
I тоқсан	5120	1060011	19628314	364918	6645355	218752
II тоқсан	5231	1331787	17809049	339221	6241283	189378
III тоқсан	5319	1184160	20991760	345637	7376953	213484

\* Кезең соңындағы жағдай бойынша.

## Еңбек рыногы

### 2010-2011 жылдардағы экономикалық белсенді халықтың саны

	Экономикалық белсенді халық		оның ішінде				
			жұмыспен қамтылғандар		жұмыссыздар		
	мың адам	өткен жылғы тиісті кезеңге пайызбен	мың адам	өткен жылғы тиісті кезеңге пайызбен	мың адам	өткен жылғы тиісті кезеңге пайызбен	жұмыссыздар деңгейі, пайызбен
<b>2010</b>							
Қаңтар	8448,4	100,4	7920,6	101,1	527,8	92,0	6,3
Ақпан	8560,4	101,8	8033,9	102,7	526,5	89,9	6,2
Наурыз	8657,7	102,8	8133,4	103,9	524,3	88,9	6,1
<b>I тоқсан</b>	8555,5	101,7	8029,3	102,5	526,2	90,2	6,2
Сәуір	8574,1	101,8	8060,0	102,7	514,1	88,6	6,0
Мамыр	8619,3	102,2	8117,5	103,2	501,8	88,8	5,8
Маусым	8667,9	101,6	8172,0	102,5	495,9	88,7	5,7
<b>II тоқсан</b>	8620,3	101,8	8116,5	102,8	503,9	88,7	5,8
Шілде	8656,5	102,0	8169,9	102,8	486,6	90,1	5,6
Тамыз	8654,3	101,9	8180,1	102,8	474,2	88,6	5,5
Қыркүйек	8647,6	101,8	8163,3	102,5	484,3	91,0	5,6
<b>III тоқсан</b>	8652,8	101,9	8171,1	102,7	481,6	89,9	5,6
Қазан	8617,3	101,7	8145,2	102,5	472,1	88,9	5,5
Қараша	8615,6	101,7	8141,3	102,6	474,3	89,2	5,5
Желтоқсан	8615,3	101,8	8137,6	102,6	477,7	89,6	5,5
<b>IV тоқсан</b>	8616,1	101,7	8141,4	102,6	474,7	89,3	5,5
<b>Жыл*</b>	8611,2	101,8	8114,6	102,7	496,6	89,6	5,8
<b>2011</b>							
Қаңтар**	8542,5	101,1	8056,2	101,7	486,3	92,1	5,7

\* Алдын-ала деректер бойынша.

\*\* Бағалау бойынша.

**2010 жылғы желтоқсандағы  
жалдамалы қызметкерлер саны**

	мың адам	% -бен	
		2010ж. қарашаға	2009ж. жел- тоқсанға
Жалдамалы қызметкерлер саны*	5457,5	100,0	103,4
оның ішінде экономикалық қызмет түрлері бойынша ірі және орта кәсіпорындарда жұмыспен қамтылғандар	3002,1	99,6	102,4
Ауыл, орман және балық шаруашылығы	115,8	98,1	94,0
Өнеркәсіп	712,0	99,9	102,3
кен өндіру өнеркәсібі және карьерлерді қазу	176,7	100,2	104,6
өңдеу өнеркәсібі	381,5	99,5	101,2
электрмен жабдықтау, газ, бу беру және ауа баптау	115,8	101,0	101,9
сумен жабдықтау; кәріз жүйесі, қалдықтардың жиналуын және таратылуын бақылау	38,1	99,9	104,0
Құрылыс	200,7	97,5	99,9
Көтерме және бөлшек сауда; автомобильдерді және мотоциклдерді жөндеу	126,7	100,4	107,5
Көлік және қоймалау	224,8	99,9	100,8
Тұру және тамақтану бойынша қызметтер	28,2	98,9	108,1
Ақпарат және байланыс	66,2	99,9	100,1
Қаржы және сақтандыру қызметі	69,6	100,2	100,9
Жылжымайтын мүлікпен жасалатын операциялар	29,6	99,3	114,1
Кәсіби, ғылыми және техникалық қызмет	84,5	99,6	106,7
Әкімшілік және қосалқы қызмет көрсету саласындағы қызмет	103,6	98,7	106,3
Мемлекеттік басқару және қорғаныс; міндетті әлеуметтік қамтамасыз ету	238,0	98,8	98,3
Білім беру	616,2	100,1	103,1
Денсаулық сақтау және әлеуметтік қызметтер	329,4	100,0	105,4
Өнер, ойын-сауық және демалыс	48,7	100,9	111,1
Өзге де қызметтер түрлерін ұсыну	8,0	100,0	77,4

\* Есептік деректер.

## Халық табысы

### 2010 жылы халықтың атаулы және нақты ақшалай табысын бағалау\*

	Жан басына шаққандағы орташа ақшалай табыс		
	теңге	2009 жылғы тиісті кезеңге пайызбен	
		атаулы	нақты
қаңтар	34486	109,7	102,2
ақпан	34620	109,8	102,2
наурыз	36482	111,6	104,1
сәуір	38036	115,8	108,1
мамыр	37760	114,6	107,1
маусым	39691	116,0	108,7
шілде	40486	115,8	108,5
тамыз	40106	116,8	109,7
қыркүйек	39475	116,1	108,9
қазан	38800	112,9	105,2
қараша	38689	112,7	104,6
желтоқсан	44370	114,2	106,0
қаңтар-желтоқсан	463001	113,9	106,3

\* Табысты макродеңгейде бағалау еңбек және жұмыспен қамту статистикасы, халық статистикасы бойынша есептіліктердің базасында жүргізілген және ҰШЖ жүйесіндегі үй шаруашылықтарының түпкілікті тұтыну шығыстарына барынша жуықтатылған. Деректер алдын-ала алынған.

### 2010 жылғы желтоқсандағы экономикалық қызмет түрлері бойынша бір қызметкердің орташа айлық жалақысы

	Теңге	Атаулы		Нақты	
		% -бен		% -бен	
		2010ж. қарашаға	2009ж. желтоқ- санға	2010ж. қарашаға	2009ж. желтоқ- санға
Экономикалық қызметтің барлық түрлері бойынша*	97256	125,7	117,5	124,8	109,0
Ауыл, орман және балық шаруашылығы	40214	107,4	110,9	106,6	102,9
Өнеркәсіп	125600	138,6	119,8	137,6	111,1
кен өндіру өнеркәсібі және карьерлерді қазу	214553	154,7	128,7	153,6	119,4

	Теңге	Атаулы		Нақты	
		% - бен		% - бен	
		2010ж. қарашаға	2009ж. желтоқ- санға	2010ж. қарашаға	2009ж. желтоқ- санға
өңдеу өнеркәсібі	98207	124,3	112,8	123,4	104,7
электрмен жабдықтау, газ, бу беру және ауа баптау	100528	146,4	113,3	145,4	105,1
сумен жабдықтау; кәріз жүйесі, қалдықтардың жиналуын және таратылуын бақылау	55524	114,0	111,1	113,3	103,1
Құрылыс	121055	113,1	113,4	112,4	105,2
Көтерме және бөлшек сауда; автомобильдерді және мотоциклдерді жөндеу	88161	119,5	114,5	118,7	106,2
Көлік және қоймалау	127836	137,5	121,6	136,6	112,8
Тұру және тамақтану бойынша қызметтер	79893	112,8	104,7	112,0	97,1
Ақпарат және байланыс	148066	147,8	102,9	146,8	95,5
Қаржы және сақтандыру қызметі	201007	121,8	104,7	121,0	97,1
Жылжымайтын мүлікпен жасалатын операциялар	96208	144,9	116,9	143,9	108,4
Кәсіби, ғылыми және техникалық қызмет	196478	135,8	111,0	134,9	103,0
Әкімшілік және қосалқы қызмет көрсету саласындағы қызмет	101075	107,6	105,0	106,9	97,4
Мемлекеттік басқару және қорғаныс; міндетті әлеуметтік қамтамасыз ету	90665	127,7	119,9	126,8	111,2
Білім беру	55147	110,3	122,2	109,5	113,4
Денсаулық сақтау және әлеуметтік қызметтер	66193	122,0	132,6	121,1	123,0
Өнер, ойын-сауық және демалыс	62356	111,6	118,8	110,8	110,2
Өзге де қызметтер түрлерін ұсыну	148522	115,6	110,6	114,8	102,6
<b>Одан ірі және орта кәсіпорындарда</b>					
Экономикалық қызметтің барлық түрлері бойынша	101926	127,2	117,6	126,3	109,1
Ауыл, орман және балық шаруашылығы	39933	107,2	110,5	106,4	102,5

	Теңге	Атаулы		Нақты	
		% -бен		% -бен	
		2010ж. қарашаға	2009ж. желтоқ- санға	2010ж. қарашаға	2009ж. желтоқ- санға
Өнеркәсіп	125629	138,6	119,8	137,7	111,1
кен өндіру өнеркәсібі және карьерлерді қазу	214459	154,8	128,7	153,7	119,4
өңдеу өнеркәсібі	98132	124,3	112,9	123,5	104,8
электрмен жабдықтау, газ, бу беру және ауа баптау	100721	146,5	113,3	145,4	105,1
сумен жабдықтау; кәріз жүйесі, қалдықтардың жиналуын және таратылуын бақылау	55518	113,9	110,6	113,1	102,6
Құрылыс	120953	112,7	113,2	112,0	105,0
Көтерме және бөлшек сауда; автомобильдерді және мотоциклдерді жөндеу	90058	121,2	114,8	120,3	106,5
Көлік және қоймалау	128435	137,7	121,9	136,8	113,0
Тұру және тамақтану бойынша қызметтер	79875	112,7	103,9	111,9	96,3
Ақпарат және байланыс	149816	149,0	101,8	147,9	94,4
Қаржы және сақтандыру қызметі	215994	122,6	106,2	121,8	98,5
Жылжымайтын мүлікпен жасалатын операциялар	99384	144,5	116,9	143,5	108,4
Кәсіби, ғылыми және техникалық қызмет	211538	138,5	112,6	137,6	104,5
Әкімшілік және қосалқы қызмет көрсету саласындағы қызмет	102585	107,5	106,0	106,7	98,3
Мемлекеттік басқару және қорғаныс; міндетті әлеуметтік қамтамасыз ету	98769	129,2	119,2	128,3	110,6
Білім беру	58625	112,1	122,8	111,3	113,9
Денсаулық сақтау және әлеуметтік қызметтер	67343	122,5	132,9	121,7	123,3
Өнер, ойын-сауық және демалыс	65444	112,2	113,8	111,4	105,6
Өзге де қызметтер түрлерін ұсыну	201257	124,7	124,8	123,8	115,7

\* Кәсіпкерлік қызметпен айналысатын шағын кәсіпорындар есебінсіз.

---

---

**ҚАЗАҚСТАН РЕСПУБЛИКАСЫ ӨҢІРЛЕРІНІҢ  
ӘЛЕУМЕТТІК-ЭКОНОМИКАЛЫҚ ДАМУЫ**

---

---

## Халық санының өзгеруі

	мың адам			
	Саны, 2010ж. 1 қаңтарға <sup>1)</sup>	Саны, 2011ж. 1 қаңтарға	Жалпы өсім/кему	Өсу қарқыны, %
<b>Қазақстан Республикасы</b>	16198,3	16433,8	235,5	101,5
Ақмола	734,9	733,0	-1,9	99,7
Ақтөбе	763,5	777,3	13,8	101,8
Алматы	1829,1	1857,8	28,7	101,6
Атырау	520,5	531,5	11,0	102,1
Батыс Қазақстан	603,6	608,0	4,4	100,7
Жамбыл	1032,9	1043,6	10,7	101,0
Қарағанды	1346,6	1351,9	5,3	100,4
Қостанай	883,1	881,2	-1,9	99,8
Қызылорда	688,3	699,1	10,8	101,6
Маңғыстау	502,8	523,6	20,8	104,1
Оңтүстік Қазақстан	2510,4	2563,1	52,7	102,1
Павлодар	744,1	746,0	1,9	100,3
Солтүстік Қазақстан	592,5	588,9	-3,6	99,4
Шығыс Қазақстан	1397,2	1396,7	-0,5	100,0
Астана қ.ө.	649,5	697,3	47,8	107,3
Алматы қ.ө.	1399,3	1434,8	35,5	102,5

<sup>1)</sup> 2009 жылғы халық санағы мәліметі бойынша қайта есептелінді.

## Өнеркәсіп өнімін өндіру

	Өнім (тауарлар, қызмет) өндіру көлемі, кәсіпорынның қолданыстағы бағаларында, млн. теңге 2011ж. қаңтар	Өнімнің нақты көлем индексі, 2011ж. қаңтар 2010ж. қаңтарға пайызбен
<b>Қазақстан Республикасы</b>	1135548	105,8
Ақмола	15000	138,3
Ақтөбе	86652	103,7
Алматы	25065	105,7
Атырау	326961	108,7
Батыс Қазақстан	113182	117,6
Жамбыл	10117	133,2
Қарағанды	103179	109,8
Қостанай	38948	100,9
Қызылорда	79282	98,5
Маңғыстау	143583	100,2
Оңтүстік Қазақстан	23330	101,3
Павлодар	82950	102,7
Солтүстік Қазақстан	6668	96,6
Шығыс Қазақстан	43720	107,2
Астана қ.	10832	161,7
Алматы қ.	26080	113,6

## 2011 жылғы 1 ақпандағы мал мен құс саны

	Шаруашылықтың барлық санаттары		одан			
			шаруа (фермер) қожалықтары		үй шаруашылықтары	
	мың бас	01.02. 2010 ж-ға %-бен	мың бас	01.02. 2010 ж-ға %-бен	мың бас	01.02. 2010 ж-ға %-бен

### Ірі қара мал

<b>Қазақстан Республикасы</b>	6225,2	101,4	891,4	113,6	5016,0	99,6
Ақмола	393,2	95,3	17,7	155,5	328,0	92,0
Ақтөбе	461,3	102,5	41,7	119,3	405,8	101,2
Алматы	814,5	101,6	221,9	105,6	562,4	100,2
Атырау	180,4	101,9	30,6	110,4	147,5	100,8
Батыс Қазақстан	419,3	97,9	104,5	126,9	304,8	90,7
Жамбыл	325,9	100,4	36,6	103,0	284,3	100,1
Қарағанды	432,2	101,4	123,0	127,9	301,5	93,5
Қостанай	578,3	101,4	21,1	161,8	471,4	100,0
Қызылорда	247,5	100,9	16,0	116,2	228,1	99,6
Маңғыстау	12,6	113,9	3,7	139,3	8,9	105,6
Оңтүстік Қазақстан	833,3	111,2	27,3	110,7	797,6	111,3
Павлодар	379,8	101,4	61,9	100,0	286,2	102,3
Солтүстік Қазақстан	377,6	100,7	8,4	111,7	329,3	100,6
Шығыс Қазақстан	767,4	97,1	176,9	108,7	559,2	94,4
Астана қ.	1,2	91,1	0,1	100,0	0,4	94,7
Алматы қ.	0,7	80,6	0,0	85,7	0,6	78,2

### оның ішінде сиыр

<b>Қазақстан Республикасы</b>	2767,0	101,5	367,9	121,0	2289,0	98,8
Ақмола	179,3	94,1	7,9	2,2 есе	155,2	89,7
Ақтөбе	199,4	102,5	18,6	139,2	175,5	99,4
Алматы	390,7	102,1	75,6	104,1	303,7	101,5
Атырау	81,7	103,6	13,9	108,5	66,9	102,8
Батыс Қазақстан	162,0	101,2	43,5	153,7	114,9	89,4
Жамбыл	130,8	101,6	15,6	109,2	113,0	100,5
Қарағанды	213,1	100,4	61,0	133,3	149,3	91,2
Қостанай	293,1	102,5	9,4	188,9	255,8	100,5
Қызылорда	96,1	100,9	6,2	113,4	88,6	99,7

	Шаруашылықтың барлық санаттары		одан			
			шаруа (фермер) қожалықтары		үй шаруашылықтары	
	мың бас	01.02.2010 ж-ға %-бен	мың бас	01.02.2010 ж-ға %-бен	мың бас	01.02.2010 ж-ға %-бен
Маңғыстау	5,9	106,2	1,4	107,2	4,5	105,9
Оңтүстік Қазақстан	336,3	104,9	10,0	102,0	323,1	105,2
Павлодар	150,7	98,9	24,7	105,0	116,6	98,5
Солтүстік Қазақстан	188,2	101,0	3,9	121,0	170,1	100,2
Шығыс Қазақстан	338,6	101,9	76,2	117,3	251,0	98,5
Астана қ.	0,5	90,7	0,0	100,0	0,2	80,9
Алматы қ.	0,6	78,2	0,0	66,7	0,6	77,4

**Қой**

<b>Қазақстан Республикасы</b>	15230,1	104,4	4346,2	109,0	10021,5	103,1
Ақмола	340,5	110,9	28,4	149,1	282,5	109,2
Ақтөбе	989,7	103,7	234,4	120,8	684,6	100,0
Алматы	2575,3	104,6	1003,1	105,3	1424,6	104,9
Атырау	509,1	102,2	144,5	109,3	298,2	104,0
Батыс Қазақстан	675,6	104,9	235,9	118,2	404,6	99,4
Жамбыл	1998,8	103,0	564,5	110,2	1344,1	100,9
Қарағанды	832,6	100,7	435,0	111,6	357,1	90,0
Қостанай	287,3	103,4	28,7	164,9	253,9	99,4
Қызылорда	489,4	98,6	70,7	118,6	400,5	95,8
Маңғыстау	506,5	120,8	167,1	130,3	283,6	125,7
Оңтүстік Қазақстан	3348,3	106,2	395,0	113,2	2729,3	104,8
Павлодар	478,7	106,0	129,9	99,6	335,2	110,3
Солтүстік Қазақстан	259,2	108,1	10,5	141,6	242,4	107,1
Шығыс Қазақстан	1938,1	101,0	898,5	100,2	980,0	102,1
Астана қ.	0,8	92,1	-	-	0,8	92,1
Алматы қ.	0,2	58,0	-	-	0,1	45,7

**Ешкі**

<b>Қазақстан Республикасы</b>	2692,6	98,5	492,0	105,0	2192,8	97,1
Ақмола	29,6	107,1	0,9	2,3 есе	28,5	105,1
Ақтөбе	131,0	105,9	16,0	106,9	114,6	105,7
Алматы	449,2	91,6	136,9	96,6	309,7	89,6

	Шаруашылықтың барлық санаттары		одан			
			шаруа (фермер) қожалықтары		үй шаруашылықтары	
	мың бас	01.02.2010 ж-ға %-бен	мың бас	01.02.2010 ж-ға %-бен	мың бас	01.02.2010 ж-ға %-бен
Атырау	102,7	107,7	18,5	121,5	84,2	105,1
Батыс Қазақстан	178,4	96,6	33,2	123,6	145,2	92,0
Жамбыл	305,6	103,6	48,2	109,4	257,3	102,6
Қарағанды	210,1	98,6	80,2	108,2	129,2	93,4
Қостанай	66,9	109,5	7,9	155,4	58,9	105,4
Қызылорда	252,6	91,8	10,7	120,9	241,9	90,8
Маңғыстау	105,4	117,1	34,0	108,9	71,2	121,7
Оңтүстік Қазақстан	417,2	98,6	16,1	107,4	400,5	98,4
Павлодар	70,6	106,2	13,3	107,0	55,0	105,4
Солтүстік Қазақстан	12,7	102,6	0,2	95,5	12,5	102,7
Шығыс Қазақстан	360,3	95,8	75,9	96,7	283,9	95,7
Астана қ.	0,1	87,5	-	-	0,0	158,3
Алматы қ.	0,2	47,3	-	-	0,2	41,8
<b>Шошқа</b>						
<b>Қазақстан Республикасы</b>	1371,3	101,8	97,9	112,7	1035,7	98,8
Ақмола	186,7	92,8	7,5	129,5	155,0	89,3
Ақтөбе	78,1	114,7	1,4	153,6	61,0	95,0
Алматы	113,9	102,6	30,1	109,8	50,3	96,4
Атырау	2,6	93,1	1,2	110,2	1,3	98,8
Батыс Қазақстан	27,4	107,1	3,5	91,2	18,4	99,6
Жамбыл	35,9	96,9	5,0	117,4	25,1	107,5
Қарағанды	104,3	102,0	8,8	70,3	46,0	91,7
Қостанай	316,9	100,8	7,8	112,1	299,8	100,1
Қызылорда	3,1	99,2	0,2	124,1	2,7	98,5
Маңғыстау	0,5	2,2 есе	0,5	2,6 есе	-	-
Оңтүстік Қазақстан	41,9	113,9	7,6	156,3	23,4	96,2
Павлодар	92,7	97,9	6,4	120,9	50,6	98,1
Солтүстік Қазақстан	270,6	103,7	5,6	160,8	225,2	104,1
Шығыс Қазақстан	96,3	109,8	12,3	121,9	76,5	109,2
Астана қ.	0,2	74,7	-	-	0,2	74,7

	Шаруашылықтың барлық санаттары		одан			
			шаруа (фермер) қожалықтары		үй шаруашылықтары	
	мың бас	01.02.2010 ж-ға %-бен	мың бас	01.02.2010 ж-ға %-бен	мың бас	01.02.2010 ж-ға %-бен
Алматы қ.	0,2	63,7	-	-	0,2	63,6

**Жылқы**

<b>Қазақстан Республикасы</b>	1493,6	106,2	417,3	120,5	987,3	101,2
Ақмола	97,6	106,0	9,0	173,7	70,5	100,2
Ақтөбе	70,8	104,4	24,4	121,2	38,6	94,8
Алматы	230,0	103,4	77,7	106,6	140,7	101,0
Атырау	44,6	104,3	15,9	115,3	26,7	98,6
Батыс Қазақстан	71,5	111,8	36,5	139,8	31,9	92,2
Жамбыл	82,4	103,3	21,3	112,4	57,8	101,0
Қарағанды	141,0	105,2	59,3	130,2	77,5	91,6
Қостанай	86,2	104,3	9,0	194,0	68,4	98,2
Қызылорда	65,4	107,3	10,7	155,8	51,6	100,4
Маңғыстау	54,0	121,2	17,1	126,0	34,3	121,4
Оңтүстік Қазақстан	168,4	113,0	16,1	126,9	146,7	111,8
Павлодар	85,7	106,8	31,5	112,8	46,6	103,2
Солтүстік Қазақстан	94,6	104,5	5,8	122,3	83,8	103,5
Шығыс Қазақстан	200,9	103,1	83,0	113,2	111,8	97,1
Астана қ.	0,2	143,3	-	-	0,2	134,4
Алматы қ.	0,3	100,4	-	-	0,2	100,5

**Түйе**

<b>Қазақстан Республикасы</b>	166,8	109,5	43,1	119,0	108,9	107,2
Ақмола	0,1	93,6	0,0	130,0	0,0	57,1
Ақтөбе	16,4	103,0	4,9	129,6	11,3	94,9
Алматы	6,2	100,4	1,3	96,3	0,3	43,2
Атырау	31,3	103,0	7,8	107,2	21,4	102,6
Батыс Қазақстан	3,4	100,7	1,5	108,0	1,7	98,2
Жамбыл	5,1	104,3	2,6	104,2	2,4	104,8
Қарағанды	1,6	112,1	0,6	119,6	1,0	107,8
Қостанай	0,2	105,0	0,0	144,4	0,1	104,0
Қызылорда	31,6	111,5	5,5	131,5	24,2	108,6

	Шаруашылықтың барлық санаттары		одан			
			шаруа (фермер) қожалықтары		үй шаруашылықтары	
	мың бас	01.02.2010 ж-ға %-бен	мың бас	01.02.2010 ж-ға %-бен	мың бас	01.02.2010 ж-ға %-бен
Маңғыстау	52,1	118,6	13,7	124,3	35,4	118,3
Оңтүстік Қазақстан	18,1	107,1	4,7	125,5	11,1	101,3
Павлодар	0,1	90,4	0,0	76,7	-	-
Солтүстік Қазақстан	0,1	98,5	0,1	98,4	-	-
Шығыс Қазақстан	0,5	98,2	0,4	99,7	0,0	92,6
<b>Құс</b>						
<b>Қазақстан Республикасы</b>	32806,3	100,6	279,3	99,1	14187,9	100,4
Ақмола	3161,4	94,2	-	-	1191,9	97,7
Ақтөбе	1412,2	100,1	5,1	113,1	834,6	105,3
Алматы	8873,8	94,4	125,8	114,8	2148,5	98,5
Атырау	55,5	99,2	4,8	102,9	50,4	98,9
Батыс Қазақстан	921,3	99,2	15,3	58,2	469,8	91,4
Жамбыл	1457,7	100,0	23,9	104,4	1327,9	100,7
Қарағанды	2256,7	115,8	38,8	107,2	396,0	98,3
Қостанай	4815,5	116,0	1,9	2,5 есе	2834,3	100,9
Қызылорда	225,4	99,6	0,2	56,7	225,2	99,7
Маңғыстау	11,3	99,6	-	-	11,3	99,6
Оңтүстік Қазақстан	2243,8	104,3	5,2	88,8	1563,2	99,6
Павлодар	1096,2	90,8	11,3	121,0	543,2	100,9
Солтүстік Қазақстан	2997,8	103,2	33,7	87,8	1674,2	102,7
Шығыс Қазақстан	3235,3	96,5	13,0	56,3	875,5	106,8
Астана қ.	3,8	101,2	-	-	3,8	101,2
Алматы қ.	38,6	89,7	0,3	3,8 есе	38,1	89,1

## 2011 жылғы қаңтарда мал шаруашылығының негізгі өнімдерін өндіру

	Шаруашылықтың барлық санаттары		одан			
			шаруа (фермер) қожалықтары		үй шаруашылығы	
	мың тонна	2010ж. қаңтарға %-бен	мың тонна	2010ж. қаңтарға %-бен	мың тонна	2010ж. қаңтарға %-бен

### Тірі салмағындағы мал мен құс

<b>Қазақстан Республикасы</b>	113,7	101,8	9,4	103,7	91,9	101,0
Ақмола	7,9	100,1	0,1	127,7	7,0	98,4
Ақтөбе	10,2	104,1	0,8	96,0	8,9	102,2
Алматы	15,8	100,6	1,1	105,5	9,7	99,7
Атырау	3,6	102,2	0,6	101,2	2,9	102,1
Батыс Қазақстан	3,9	102,0	0,9	96,7	2,8	102,5
Жамбыл	6,0	100,5	1,0	102,7	4,9	102,8
Қарағанды	8,7	104,3	1,4	102,1	6,1	101,0
Қостанай	15,7	100,5	0,1	119,8	14,6	100,1
Қызылорда	2,4	102,6	0,1	117,9	2,3	101,6
Маңғыстау	0,7	103,0	0,1	100,2	0,5	100,2
Оңтүстік Қазақстан	15,0	103,2	0,2	117,9	14,5	102,2
Павлодар	5,2	102,0	0,7	99,4	4,0	100,9
Солтүстік Қазақстан	9,7	102,5	0,4	116,5	8,7	101,0
Шығыс Қазақстан	8,9	100,8	1,9	108,2	5,0	101,7
Астана қ.	0,0	46,5	0,0	100,0	0,0	105,8
Алматы қ.	0,0	61,2	0,0	-	0,0	61,1

### Сиырдың сүті

<b>Қазақстан Республикасы</b>	225,6	101,2	17,0	108,0	196,7	100,5
Ақмола	13,0	96,7	0,1	155,4	11,8	96,7
Ақтөбе	5,6	104,2	0,2	104,8	5,3	103,3
Алматы	44,3	100,0	4,6	100,4	37,8	100,1
Атырау	1,9	100,7	0,2	99,9	1,7	101,1
Батыс Қазақстан	3,6	100,0	0,5	101,7	3,0	98,6
Жамбыл	17,1	101,1	1,1	101,2	15,8	101,0
Қарағанды	8,7	101,4	2,3	130,0	6,3	94,8
Қостанай	30,4	101,5	0,4	144,5	26,8	100,6
Қызылорда	4,8	104,3	0,1	107,0	4,5	101,0

	Шаруашылықтың барлық санаттары		одан			
			шаруа (фермер) қожалықтары		үй шаруашылығы	
	мың тонна	2010ж. қаңтарға %-бен	мың тонна	2010ж. қаңтарға %-бен	мың тонна	2010ж. қаңтарға %-бен
Маңғыстау	0,1	101,7	0,0	102,1	0,1	101,6
Оңтүстік Қазақстан	36,4	103,7	0,7	104,5	35,4	103,6
Павлодар	13,7	100,5	1,7	100,0	10,9	100,0
Солтүстік Қазақстан	17,6	101,7	0,3	125,2	15,4	100,1
Шығыс Қазақстан	28,2	101,0	4,8	109,5	21,8	99,9
Астана қ.	0,1	75,0	0,0	94,4	0,0	81,0
Алматы қ.	0,1	66,5	0,0	50,0	0,1	66,0
<b>Тауықтың жұмыртқасы*</b>						
<b>Қазақстан Республикасы</b>	249,3	106,1	0,5	60,0	57,0	100,0
Ақмола	28,2	94,6	-	-	2,8	100,0
Ақтөбе	14,6	101,4	0,0	100,8	6,2	110,7
Алматы	71,0	115,1	0,1	92,4	15,8	95,9
Атырау	0,1	100,0	0,0	93,1	0,1	100,8
Батыс Қазақстан	8,5	110,0	0,1	16,3	0,9	94,0
Жамбыл	5,5	93,9	0,1	96,6	3,3	98,2
Қарағанды	24,2	120,0	0,1	105,3	1,7	96,2
Қостанай	30,2	113,2	0,0	2,6 есе	7,8	100,9
Қызылорда	0,5	100,8	-	-	0,5	100,8
Маңғыстау	0,1	108,3	-	-	0,1	108,3
Оңтүстік Қазақстан	15,3	101,6	0,0	110,7	7,3	101,6
Павлодар	12,8	88,4	0,0	112,6	2,6	101,0
Солтүстік Қазақстан	22,6	118,8	-	-	3,4	97,5
Шығыс Қазақстан	15,5	80,9	0,1	94,0	4,3	103,1
Астана қ.	0,0	92,6	-	-	0,0	92,6
Алматы қ.	0,2	95,7	0,0	66,7	0,2	95,0

\* Млн. дана.

## Негізгі капиталға салынған инвестицияларды игеру

	2011ж. қаңтар		2010 жылғы қаңтарға %-бен
	млн. теңге	өңірдің республикалық көлемдегі үлесі, %-бен	
<b>Қазақстан Республикасы</b>	189389	100,0	104,3
Ақмола	1457	0,8	83,0
Ақтөбе	8312	4,4	119,8
Алматы	13346	7,0	245,8
Атырау	80810	42,7	89,7
Батыс Қазақстан	4994	2,6	74,5
Жамбыл	5299	2,8	793,8
Қарағанды	8360	4,4	140,1
Қостанай	5432	2,9	165,2
Қызылорда	9983	5,3	96,9
Маңғыстау	14893	7,9	87,2
Оңтүстік Қазақстан	2414	1,3	91,0
Павлодар	4620	2,4	131,8
Солтүстік Қазақстан	1258	0,6	88,2
Шығыс Қазақстан	3533	1,9	104,8
Астана қ.	10176	5,4	108,7
Алматы қ.	14502	7,6	101,1

## Тұрғын үйлерді пайдалануға беру

	Тұрғын үйлер, жалпы алаңы шаршы м.		одан халық қаражаты есебінен	
	2011 жылғы қаңтар	2010 жылғы қаңтарға %-бен	2011 жылғы қаңтар	2010 жылғы қаңтарға %-бен
<b>Қазақстан Республикасы</b>	411279	65,8	182695	119,0
Ақмола	6665	22,3	6472	86,9
Ақтөбе	19208	139,6	17347	261,8
Алматы	61640	109,3	50592	526,9
Атырау	19598	138,3	19598	138,3
Батыс Қазақстан	1964	68,4	1833	63,9
Жамбыл	10198	114,0	10198	136,1
Қарағанды	20439	145,3	5535	42,2
Қостанай	6514	81,1	6514	81,1
Қызылорда	11938	97,1	11938	136,9
Маңғыстау	46294	160,1	18850	78,4
Оңтүстік Қазақстан	7447	64,4	7447	463,4
Павлодар	1080	69,2	1080	69,2
Солтүстік Қазақстан	248	30,5	248	30,5
Шығыс Қазақстан	8856	208,8	2964	69,9
Астана қ.	59052	20,3	3173	78,2
Алматы қ.	130138	103,2	18906	48,4

## Өңірлер және белсенділік белгісі бойынша тіркелген заңды тұлғалар

2011 жылғы 1 ақпандағы жағдай бойынша

	Барлығы	оның ішінен					таратылу процесінде
		жұмыс істейтіндер	соның ішінде		уақытша жұмыс істемейтіндер		
			әлі жұмыс істемейтіндер (жаңалары)	белсенді			
<b>Барлығы</b>	287515	184933	22369	113861	48703	4201	
Ақмола	10613	6560	420	4939	1201	182	
Ақтөбе	11845	8354	1258	5449	1647	132	
Алматы	15767	11149	203	8327	2619	131	
Атырау	8934	6598	804	4101	1693	80	
Батыс Қазақстан	6918	5454	291	4081	1082	82	
Жамбыл	8626	5866	420	3697	1749	95	
Қарағанды	19981	15394	3768	9205	2421	121	
Қостанай	11646	8051	774	5884	1393	609	
Қызылорда	6828	4941	323	3788	830	122	
Маңғыстау	9386	7854	624	5370	1860	155	
Оңтүстік Қазақстан	26351	12806	941	8748	3117	238	
Павлодар	11770	8130	657	4966	2507	123	
Солтүстік Қазақстан	8612	5549	349	4569	631	40	
Шығыс Қазақстан	18076	11748	1076	8848	1824	166	
Астана қаласы	30643	18454	2580	8365	7509	164	
Алматы қаласы	81519	48025	7881	23524	16620	1761	

## Өңірлер және меншік нысандары бойынша тіркелген заңды тұлғалар

2011 жылғы 1 ақпандағы жағдай бойынша

	Барлығы	соның ішінде меншік нысандары бойынша					шетелдік
		мемлекеттік	жеке барлығы	оның ішінен		бірілескен кәсіпорындар (шетелдің қатысуымен)	
				мемлекеттің қатысуымен (шетелдің қатысуынсыз)	бірілескен қатысуымен (шетелдің қатысуымен)		
<b>Барлығы</b>	287515	27144	245688	717	9018	14683	
Ақмола	10613	2338	8061	17	188	214	
Ақтөбе	11845	1626	9943	23	277	276	
Алматы	15767	2166	13311	20	288	290	
Атырау	8934	1167	7362	17	379	405	
Батыс Қазақстан	6918	1275	5464	57	187	179	
Жамбыл	8626	1716	6837	18	64	73	
Қарағанды	19981	2042	17348	57	431	591	
Қостанай	11646	2134	9136	8	251	376	
Қызылорда	6828	1231	5519	12	63	78	
Маңғыстау	9386	847	8160	17	263	379	
Оңтүстік Қазақстан	26351	2641	23052	90	604	658	
Павлодар	11770	1480	10104	25	165	186	
Солтүстік Қазақстан	8612	1974	6378	20	201	260	
Шығыс Қазақстан	18076	2417	15319	42	331	340	
Астана қаласы	30643	785	28044	147	972	1814	
Алматы қаласы	81519	1305	71650	147	4354	8564	

**2011 жылғы қаңтардағы тауарларды (қызметтерді)  
өткізу көлемі**

	Бөлшек сауда			Тамақ өнімдері мен сусындарды ұсыну бойынша қызметтер көлемі (қоғамдық тамақтандыру), млн. теңге	Көтерме сауда, млн. теңге
	бөлшек сауда тауар айналымының көлемі, млн. теңге	өткен жылғы тиісті кезеңге %-бен	базарлардағы және жеке кәсіпкерлердегі сауданың үлес салмағы, %-бен		
<b>Қазақстан Республикасы</b>	265296,0	111,1	43,7	11038,7	556245,8
Ақмола	4900,5	105,7	49,6	201,7	7875,0
Ақтөбе	15519,9	116,3	47,0	445,5	11751,8
Алматы	10362,6	100,1	35,2	99,1	17045,2
Атырау	7468,7	118,0	16,2	1401,5	7566,5
Батыс Қазақстан	8933,4	115,4	54,1	999,4	12584,7
Жамбыл	6409,2	110,9	48,3	216,8	6331,4
Қарағанды	26510,3	119,9	63,8	624,6	32034,6
Қостанай	7628,6	118,8	42,6	289,6	18104,1
Қызылорда	5526,0	118,2	64,7	517,3	4726,7
Маңғыстау	4464,4	113,9	30,1	1307,7	9906,5
Оңтүстік Қазақстан	9818,5	110,2	39,0	399,4	16181,2
Павлодар	10146,5	110,3	62,6	290,7	11293,0
Солтүстік Қазақстан	4679,4	114,3	33,5	97,9	13253,2
Шығыс Қазақстан	22010,1	108,2	59,6	963,9	31456,9
Астана қ.	29761,7	113,1	28,1	1077,1	124006,1
Алматы қ.	91156,2	110,0	38,4	2106,5	232128,9

## 2011 жылғы қаңтардағы шағын және орта кәсіпкерлік субъектілері қызметінің көрсеткіштері

	2011 жылғы 1 ақпан 2010 жылғы 1 ақпанға пайызбен		2011 жылғы қаңтар 2010 жылғы қаңтарға пайызбен
	белсенді субъектілер саны	жұмыспен қамтылғандар саны	шығарылған өнім (тауарлар мен қызметтер)
<b>Қазақстан Республикасы</b>	101,1	101,7	102,0
Ақмола	100,1	100,7	100,2
Ақтөбе	103,1	102,2	103,0
Алматы	101,7	101,8	101,4
Атырау	105,2	101,0	103,2
Батыс Қазақстан	101,7	101,5	101,1
Жамбыл	101,3	100,0	101,0
Қарағанды	100,0	102,7	102,5
Қостанай	100,5	102,0	101,7
Қызылорда	100,5	101,2	100,9
Маңғыстау	100,2	101,0	101,5
Оңтүстік Қазақстан	100,4	101,8	101,6
Павлодар	100,1	102,0	101,2
Солтүстік Қазақстан	100,0	101,2	101,1
Шығыс Қазақстан	100,9	102,0	102,0
Астана қ.	103,0	101,5	101,8
Алматы қ.	101,7	102,1	102,7

## 2011 жылғы қаңтарда тұтыну бағаларының индексі

пайызбен

	Барлық тауарлар мен қызметтер	Азық-түлік тауарлары	Азық-түлік емес тауарлар	Ақылы қызметтер
<b>өткен жылғы желтоқсанға</b>				
<b>Қазақстан Республикасы</b>	101,7	103,0	100,5	101,2
Ақмола	101,4	103,1	100,4	100,2
Ақтөбе	101,6	102,8	100,7	100,9
Алматы	101,4	102,9	100,8	100,2
Атырау	101,6	102,9	100,5	101,1
Батыс Қазақстан	101,4	103,0	100,6	100,2
Жамбыл	101,8	103,1	100,7	101,2
Қарағанды	102,0	103,2	100,5	102,2
Қостанай	101,7	103,1	100,4	101,2
Қызылорда	101,9	103,3	100,2	102,0
Маңғыстау	102,4	102,4	100,5	104,3
Оңтүстік Қазақстан	101,5	102,7	100,4	101,1
Павлодар	102,0	103,0	100,7	102,0
Солтүстік Қазақстан	101,7	103,0	100,4	101,3
Шығыс Қазақстан	101,5	102,9	100,4	101,0
Астана қ.	102,2	103,8	100,3	102,1
Алматы қ.	101,6	103,1	100,6	100,7
<b>өткен айға</b>				
<b>Қазақстан Республикасы</b>	101,7	103,0	100,5	101,2
Ақмола	101,4	103,1	100,4	100,2
Ақтөбе	101,6	102,8	100,7	100,9
Алматы	101,4	102,9	100,8	100,2
Атырау	101,6	102,9	100,5	101,1
Батыс Қазақстан	101,4	103,0	100,6	100,2
Жамбыл	101,8	103,1	100,7	101,2
Қарағанды	102,0	103,2	100,5	102,2
Қостанай	101,7	103,1	100,4	101,2
Қызылорда	101,9	103,3	100,2	102,0
Маңғыстау	102,4	102,4	100,5	104,3
Оңтүстік Қазақстан	101,5	102,7	100,4	101,1
Павлодар	102,0	103,0	100,7	102,0
Солтүстік Қазақстан	101,7	103,0	100,4	101,3
Шығыс Қазақстан	101,5	102,9	100,4	101,0

	Барлық тауарлар мен қызметтер	Азық-түлік тауарлары	Азық-түлік емес тауарлар	Ақылы қызметтер
Астана қ.	102,2	103,8	100,3	102,1
Алматы қ.	101,6	103,1	100,6	100,7

### 2011 жылғы қаңтарда күнкөрістің ең төмен деңгейінің шамасы

	Орташа жан басына шаққанда, бір айға есептегенде, теңге	Күнкөрістің ең төмен деңгейінің орташа республикалық шамасына қатынасы, пайызбен
<b>Қазақстан Республикасы</b>	14644	100,0
Ақмола	13068	89,2
Ақтөбе	12878	87,9
Алматы	15180	103,7
Атырау	15542	106,1
Батыс Қазақстан	13886	94,8
Жамбыл	12901	88,1
Қарағанды	13666	93,3
Қостанай	14089	96,2
Қызылорда	14052	96,0
Маңғыстау	18526	126,5
Оңтүстік Қазақстан	13256	90,5
Павлодар	13375	91,3
Солтүстік Қазақстан	13237	90,4
Шығыс Қазақстан	14255	97,3
Астана қ.	17573	120,0
Алматы қ.	16955	115,8

### 2011 жылғы қаңтарда өнеркәсіп өнімін өндіруші кәсіпорындар бағасының индексі

пайызбен

	Өнеркәсіп - барлығы	Өнім өндіру	Өндірістік сипаттағы қызметтер
<b>өткен жылғы желтоқсанға</b>			
<b>Қазақстан Республикасы</b>	104,8	104,9	102,6
Ақмола	100,5	101,1	99,1
Ақтөбе	104,7	105,0	102,0

	Өнеркәсіп - барлығы	Өнім өндіру	Өндірістік сипаттағы қызметтер
Алматы	99,9	99,9	100,0
Атырау	104,8	105,0	100,7
Батыс Қазақстан	115,1	115,7	103,0
Жамбыл	101,8	102,2	100,0
Қарағанды	104,0	103,5	110,8
Қостанай	102,2	101,8	106,5
Қызылорда	108,6	108,9	100,0
Маңғыстау	100,2	100,2	100,3
Оңтүстік Қазақстан	101,5	101,3	102,1
Павлодар	108,4	108,5	107,6
Солтүстік Қазақстан	103,8	103,6	104,6
Шығыс Қазақстан	101,6	101,4	104,4
Астана қ.	104,2	104,6	103,0
Алматы қ.	101,4	101,6	101,0
<b>өткен айға</b>			
<b>Қазақстан Республикасы</b>	104,8	104,9	102,6
Ақмола	100,5	101,1	99,1
Ақтөбе	104,7	105,0	102,0
Алматы	99,9	99,9	100,0
Атырау	104,8	105,0	100,7
Батыс Қазақстан	115,1	115,7	103,0
Жамбыл	101,8	102,2	100,0
Қарағанды	104,0	103,5	110,8
Қостанай	102,2	101,8	106,5
Қызылорда	108,6	108,9	100,0
Маңғыстау	100,2	100,2	100,3
Оңтүстік Қазақстан	101,5	101,3	102,1
Павлодар	108,4	108,5	107,6
Солтүстік Қазақстан	103,8	103,6	104,6
Шығыс Қазақстан	101,6	101,4	104,4
Астана қ.	104,2	104,6	103,0
Алматы қ.	101,4	101,6	101,0

## 2010 жылғы желтоқсандағы ірі және орта кәсіпорындарда жұмыспен қамтылған жалдамалы қызметкерлер саны

	Қызметкерлер саны - барлығы			Қызметкерлердің нақты саны (орташа айлық жалақыны есептеу үшін)		
	мың адам	желтоқсан %-бен		мың адам	желтоқсан %-бен	
		2010ж. қарашаға	2009ж. желтоқсанға		2010ж. қарашаға	2009ж. желтоқсанға
<b>Қазақстан Республикасы</b>	3002,1	99,6	102,4	2836,8	99,3	102,8
Ақмола	133,5	99,2	98,8	121,6	98,5	99,3
Ақтөбе	158,8	99,6	105,1	152,2	99,4	104,4
Алматы	176,5	99,5	100,7	165,5	99,1	101,6
Атырау	149,4	99,0	104,8	141,0	98,6	105,2
Батыс Қазақстан	116,7	99,7	97,3	113,1	99,2	96,8
Жамбыл	133,6	99,2	102,1	123,8	99,2	103,9
Қарағанды	317,8	99,8	101,9	305,8	99,6	102,4
Қостанай	167,1	99,3	101,1	156,8	98,6	101,1
Қызылорда	121,3	99,6	105,1	111,0	98,3	104,0
Маңғыстау	131,7	100,0	107,3	126,1	99,9	107,2
Оңтүстік Қазақстан	276,4	99,8	104,7	253,1	99,3	104,3
Павлодар	173,0	99,9	102,6	167,1	99,6	102,8
Солтүстік Қазақстан	108,6	99,1	100,3	96,3	98,6	99,1
Шығыс Қазақстан	257,6	99,6	101,9	246,5	99,4	102,3
Астана қ.	178,6	100,0	104,2	170,6	99,9	104,8
Алматы қ.	401,6	99,8	101,4	386,5	99,7	103,2

**2011 жылғы қаңтардағы жұмыссыздар ретінде тіркелген және жұмысқа орналастырылған азаматтар саны\***

	Жұмыспен қамту органдарында жұмыссыздар ретінде тіркелген азаматтар саны, есепті айдың соңында, адам	Экономикалық тұрғыдан белсенді халық санындағы тіркелген жұмыссыздардың үлесі, %-бен	Жұмысқа орналастырылғандар	
			барлығы, адам	тілек білдіргендердің жалпы санына %-бен
<b>Қазақстан Республикасы</b>	44047	0,5	11605	49,4
Ақмола	2160	0,5	511	82,2
Ақтөбе	1363	0,3	1098	91,3
Алматы	1895	0,2	589	58,0
Атырау	1766	0,6	299	21,3
Батыс Қазақстан	1872	0,6	928	60,9
Жамбыл	2040	0,3	604	41,0
Қарағанды	2816	0,4	720	30,9
Қостанай	2358	0,4	239	33,7
Қызылорда	1693	0,5	951	66,1
Маңғыстау	1507	0,7	1367	67,4
Оңтүстік Қазақстан	9255	0,8	1446	36,4
Павлодар	2509	0,6	539	37,7
Солтүстік Қазақстан	2390	0,6	464	93,4
Шығыс Қазақстан	5709	0,7	931	46,9
Астана қ.	1613	0,4	467	34,8
Алматы қ.	3101	0,4	452	88,1

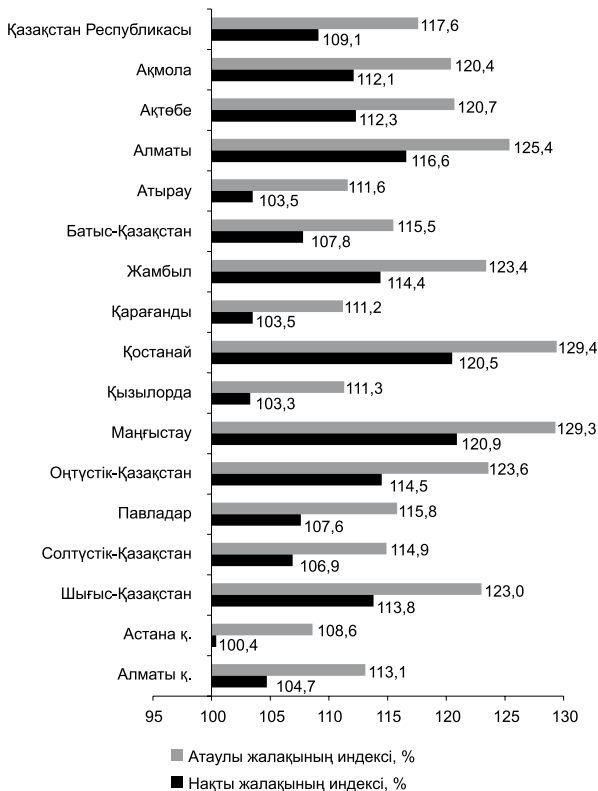
\* ЕХӘҚМ деректері бойынша.

**2010 жылғы желтоқсандағы бір қызметкердің  
орташа айлық атаулы жалақысы**

	Барлығы			Одан ірі және орта кәсіпорындарда		
	теңге	желтоқсан %-бен		теңге	желтоқсан %-бен	
		2010ж. қара-шаға	2009ж. желтоқ-санға		2010ж. қара-шаға	2009ж. желтоқ-санға
<b>Қазақстан Республикасы</b>	97256	125,7	117,5	101926	127,2	117,6
Ақмола	65206	118,7	120,0	68648	121,9	120,4
Ақтөбе	90126	128,4	120,5	96408	130,7	120,7
Алматы	71345	120,2	124,3	73938	121,1	125,4
Атырау	164035	112,7	112,2	172828	112,8	111,6
Батыс Қазақстан	93580	116,0	112,5	102564	116,6	115,5
Жамбыл	60395	116,0	123,7	62000	116,5	123,4
Қарағанды	76762	114,8	112,0	79005	114,5	111,2
Қостанай	75205	130,3	128,6	80015	134,1	129,4
Қызылорда	76939	112,2	112,1	78912	112,6	111,3
Маңғыстау	194365	156,7	127,4	205658	159,1	129,3
Оңтүстік Қазақстан	67678	118,9	123,1	70141	120,2	123,6
Павлодар	85807	134,6	116,7	90504	137,5	115,8
Солтүстік Қазақстан	59735	114,4	115,4	62521	117,3	114,9
Шығыс Қазақстан	78979	126,3	123,2	82652	128,3	123,0
Астана қ.	162367	149,1	110,1	162414	149,5	108,6
Алматы қ.	133911	124,2	112,0	134250	125,8	113,1

## 2010 жылғы желтоқсандағы жалақы индексі (ірі және орта кәсіпорындар бойынша)

2009 жылғы желтоқсанға, пайызбен



**2010 жылғы желтоқсанда Қазақстан Республикасы халқының атаулы және нақты ақшалай табысын бағалау\***

	Жан басына шаққандағы ақшалай табысы		
	теңге	2009 жылғы тиісті кезеңге пайызбен	
		атаулы	нақты
<b>Қазақстан Республикасы</b>	44370	114,2	106,0
Ақмола	36005	114,2	106,3
Ақтөбе	42560	113,7	105,9
Алматы	36841	120,9	112,4
Атырау	93093	109,4	101,4
Батыс Қазақстан	59895	131,8	123,0
Жамбыл	35594	125,0	115,8
Қарағанды	44427	114,7	106,7
Қостанай	37445	122,0	113,6
Қызылорда	43240	122,4	113,6
Маңғыстау	99149	124,5	116,4
Оңтүстік Қазақстан	22676	107,9	99,9
Павлодар	46013	114,8	106,7
Солтүстік Қазақстан	35077	119,9	111,5
Шығыс Қазақстан	40031	123,1	113,9
Астана қ.	92443	111,2	102,7
Алматы қ.	76119	110,3	102,1

\* Табысты макродеңгейде бағалау еңбек және жұмыспен қамту статистикасы, халық статистикасы бойынша есептіліктердің базасында жүргізілген және ҰШЖ жүйесіндегі үй шаруашылықтарының түпкілікті тұтыну шығыстарына барынша жуықтатылған (деректер алдын-ала алынған).

## 2010 жылғы қаңтар-желтоқсандағы ауырлық санаттары бойынша тіркелген қылмыстар саны\*

бірлік

	Тіркелген қылмыстар	одан ауырлық санаттары бойынша			
		ауыр	ерекше ауыр	ауырлығы орташа	онша ауыр емес
<b>Қазақстан Республикасы</b>	131896	22784	2954	90189	15969
Ақмола	7062	985	137	5280	660
Ақтөбе	5734	899	118	4098	619
Алматы	9102	1831	274	5834	1163
Атырау	3497	614	130	1842	911
Батыс Қазақстан	5053	747	112	3593	601
Жамбыл	5594	1073	164	3561	796
Қарағанды	12084	1721	351	8667	1345
Қостанай	8305	1074	184	6454	593
Қызылорда	3601	468	36	2481	616
Маңғыстау	2876	587	89	1608	592
Оңтүстік Қазақстан	10331	2035	227	6032	2037
Павлодар	8159	1320	179	5775	885
Солтүстік Қазақстан	5191	630	229	3858	474
Шығыс Қазақстан	17408	2084	285	13292	1747
Астана қ.	4491	1312	76	2550	553
Алматы қ.	19002	4634	241	12601	1526
Оңтүстік-Шығыс көлік өңірі	1470	379	46	853	192
Батыс көлік өңірі	751	102	19	432	198
Орталық көлік өңірі	951	121	39	645	146
Әскери қызметкерлермен жасалған	665	125	10	334	196
АПББ	569	43	8	399	119

\* БП ҚС АЕА деректері бойынша.

## 2010 жылғы қаңтар-желтоқсандағы қылмыс түрлері бойынша тіркелген қылмыстар саны\*

	Тіркелген қылмыстар	Тіркелген жалпы қылмыстық қылмыстардың жалпы санынан				
		қасақана кісі өлтіру және кісі өлтіруге оқталу	қарақшылық	тонаулар	ұрлықтар	экономика саласындағы қылмыстар
<b>Қазақстан Республикасы</b>	131896	1418	1591	10734	59988	8493
Ақмола	7062	72	47	490	3798	295
Ақтөбе	5734	75	56	364	2745	571
Алматы	9102	198	155	561	4009	502
Атырау	3497	26	40	261	1123	310
Батыс Қазақстан	5053	43	47	472	2282	374
Жамбыл	5594	89	104	477	2105	337
Қарағанды	12084	136	93	1256	5342	751
Қостанай	8305	98	55	537	4743	326
Қызылорда	3601	17	24	141	1594	389
Маңғыстау	2876	46	41	214	818	157
Оңтүстік Қазақстан	10331	116	171	747	3715	1168
Павлодар	8159	117	125	812	3890	479
Солтүстік Қазақстан	5191	63	44	212	2712	360
Шығыс Қазақстан	17408	144	116	1161	9265	534
Астана қ.	4491	41	79	488	1506	440
Алматы қ.	19002	125	385	2462	9311	1122
Оңтүстік-Шығыс көлік өңірі	1470	1	1	15	383	124
Батыс көлік өңірі	751	-	1	8	174	126
Орталық көлік өңірі	951	-	-	9	204	86
Әскери қызметшілер жасаған	665	5	1	7	12	32
АПББ	569	6	6	40	257	10

\* БП ҚС АЕА деректері бойынша.

---

---

**ТМД ЕЛДЕРІНЕ ҚАТЫСУШЫ  
МЕМЛЕКЕТТЕРДІҢ НЕГІЗГІ  
ӘЛЕУМЕТТІК-ЭКОНОМИКАЛЫҚ  
КӨРСЕТКІШТЕРІ**

---

---

## 2010 жылғы қаңтар-желтоқсандағы ТМД елдері бойынша негізгі әлеуметтік-экономикалық көрсеткіштер

(ТМД Статкомитетінің деректері бойынша)

өткен жылғы тиісті кезеңге %-бен; тұрақты бағаларда

	Әзірбайжан	Армения	Беларусь	Қазақстан
Жалпы ішкі өнім	105,0	102,6	107,6	107,0
Өнеркәсіп өнімінің жалпы көлемі	102,6	109,7	111,3	110,0
Өнеркәсіп өнімін өндірушілер бағаларының индексі	128,3	122,6	113,6	125,2
Негізгі капиталға салынған инвестициялар	121,2	96,7	116,6	99,5
Жалпы пайдаланудағы темір жол көлігіне жүктерді тиеу <sup>1)</sup>	112,5	101,4	101,8	109,2*
Барлық өткізу арналары бойынша бөлшек сауда айналымы	108,8	100,8	117,5	112,3
соның ішінде: сауда жасайтын ұйымдар	111,1	101,9	118,8	113,3
Тұтыну бағаларының индекстері	105,7	108,2	107,8	107,1
Халықтың ақшалай табысы (нақты бағаларда)	113,3 <sup>2)</sup>	...	122,2 <sup>3)</sup>	113,9 <sup>4)</sup>
Халықтың тауарларды сатып алуға және қызмет көрсетулерге ақы төлеуге жұмсалған ақшалай шығындары (нақты бағаларда)	119,7 <sup>2)</sup>	...	123,2 <sup>3)</sup>	...
Нақты қолдағы ақшалай табыс	108,1 <sup>2)</sup>	...	113,5 <sup>3)</sup>	106,3 <sup>5)</sup>
Экономикада жұмыс істейтіндердің орташа айлық атаулы жалақысы	109,1	106,7*	121,7 <sup>3)</sup>	114,6
Жұмыссыздардың жалпы саны (кезең соңына)	...	...	...	89,6*
соның ішінде тіркелгендер	94,7	93,3	82,1	66,3
Экспорт (нақты бағаларда) – барлығы	147,4 <sup>3)</sup>	142,4	116,1 <sup>3)</sup>	137,1
соның ішінде:				
ТМД елдеріне	180,0	144,0	145,9	117,1
ТМД-дан тыс елдерге	144,7	142,0	92,8	140,8
Импорт (нақты бағаларда) – барлығы	104,8 <sup>3)</sup>	113,9	120,2 <sup>3)</sup>	104,8
соның ішінде:				
ТМД елдерінен	109,6	109,6	110,3	112,9
ТМД-дан тыс елдерден	102,7	115,9	137,9	98,8

<sup>1)</sup> ТМД елдерінің темір жолымен келетін жүктерді қоспағанда.

<sup>2)</sup> ҰШЖ-нің әдіснамасы бойынша.

<sup>3)</sup> 2010ж. қаңтар-қараша 2009ж. қаңтар-қарашаға.

<sup>4)</sup> Атаулы ақшалай табыс, тиісті кезеңге % - бен.

<sup>5)</sup> Нақты ақшалай табыс, тиісті кезеңге % - бен.

\* Бағалау.

*Жалғасы*

өткен жылғы тиісті кезеңге %-бен; тұрақты бағаларда

	Қырғызстан	Молдова	Ресей	Тәжікстан	Украина
Жалпы ішкі өнім	98,6	106,5 <sup>1)</sup>	104,0	106,5	103,4 <sup>2)</sup>
Өнеркәсіп өнімінің жалпы көлемі	109,8	107,0	108,2	109,7	111,0
Өнеркәсіп өнімін өндірушілер бағаларының индексі	122,9	107,9	114,9	130,2	120,9
Негізгі капиталға салынған инвестициялар	90,2	115,8 <sup>1)</sup>	106,0*	111,5	97,1 <sup>1)</sup>
Жалпы пайдаланудағы темір жол көлігіне жүктерді тиеу <sup>3)</sup>	98,8	72,7	108,8	99,6	111,1
Барлық өткізу арналары бойынша бөлшек сауда айналымы	97,5	...	104,4	110,3	107,6
соның ішінде: сауда жасайтын ұйымдар	101,8	108,9	105,4	123,9	108,0
Тұтыну бағаларының индекстері	108,0	107,4	106,9	106,5	109,4
Халықтың ақшалай табысы (нақты бағаларда)	...	...	111,1*	...	119,6 <sup>4)</sup>
Халықтың тауарларды сатып алуға және қызмет көрсетулерге ақы төлеуге жұмсалған ақшалай шығындары (нақты бағаларда)	..	...	111,5*	...	118,2 <sup>4)</sup>
Нақты қолдағы ақшалай табыс	...	...	104,3*	...	111,0 <sup>4)</sup>
Экономикада жұмыс істейтіндердің орташа айлық атаулы жалақысы	113,6 <sup>5)</sup>	108,2 <sup>5)</sup>	111,3*	123,9 <sup>5)</sup>	120,0 <sup>5)</sup>
Жұмыссыздардың жалпы саны (кезең соңына)	...	...	87,3*	...	...
соның ішінде тіркелгендер	103,3	105,3	74,0	104,8 <sup>5)</sup>	102,5
Экспорт (нақты бағаларда) – барлығы	106,7 <sup>5)</sup>	120,4 <sup>5)</sup>	132,9 <sup>6)</sup>	118,3	129,8 <sup>5)</sup>
соның ішінде:					
ТМД елдеріне	100,6	125,1	129,3	77,0	139,7
ТМД-дан тыс елдерге	110,8	117,5	133,6	129,1	124,7

	Қырғызстан	Молдова	Ресей	Тәжікстан	Украина
Импорт (нақты бағаларда) – барлығы	112,3 <sup>5)</sup>	117,1 <sup>5)</sup>	130,2 <sup>6)</sup>	103,4	133,9 <sup>5)</sup>
соның ішінде:					
ТМД елдерінен	106,3	108,8	147,6	106,3	137,0
ТМД-дан тыс елдерден	120,3	121,5	127,7	99,6	131,6

<sup>1)</sup> 2010ж. қаңтар-қыркүйек 2009ж. қаңтар-қыркүйекке.

<sup>2)</sup> 2010ж. III тоқсан 2009ж. III тоқсанға.

<sup>3)</sup> ТМД елдерінің темір жолымен келетін жүктерді қоспағанда.

<sup>4)</sup> 2010ж. III тоқсан 2009ж. III тоқсанға. Халықтың табыстары мен шығыстары ҰШЖ әдіснамасы бойынша.

<sup>5)</sup> 2010ж. қаңтар-қараша 2009ж. қаңтар-қарашаға.

<sup>6)</sup> 2010ж. қаңтар-қараша 2009ж. қаңтар-қарашаға. Ресей Банкі төлем балансының деректері бойынша.

\* Бағалау.

**2011 жылғы қаңтардағы  
Қазақстан Республикасының әлеуметтік-экономикалық дамуы  
Бөлімнің мазмұнына жауаптылар**

Бөлімнің атауы	Жауапты адамның есімі, лауазымы	телефон
Әлеуметтік-экономикалық дамудың қысқаше қорытындылары ТДП ядроның, әлеуметтік-экономикалық жағдайы	Жақыпұлы Бостал Доран Тұрсынханұлы Жарылғапқызы Жансеитовна Әлеуметтік-экономикалық даму бөлімінің директоры	8 (7172) 74-80-89
Жалпы шикі өнім Ақпараттық жүйесі Мемлекеттік қаржы Төлем Елпантағы Шығыс және орта азиялық компаниялар Кейінгі өнімдер мен қызметкер қаржысы Қолдану құрамын құрастырулар	Кривко Нина Ивановна <i>Ұлттық шоттар</i> <i>Департаментінің директоры</i>	8(7172) 74-90-57
Бәте	Кокеева Нина Викторовна Бәте статистикалық департаментінің директоры	8 (7172) 74 80 57
Өнеркәсіп Ауыл шаруашылығы Инфляция және құрылыс	Сі баева Ангелина Александровна <i>Өндіріс және қоршаған орта статистикасы департаментінің директоры</i>	8 (7172) 74-80-89
Қолдану және өнімдер Сыртқы сауда Төлем және қаржы қызметі	Якупова Зольда Рафиковна Қолдану және өнімдер статистикасы бөлімінің директоры	8 (7172) 74-90-60
Нұр-отрешіні Еңбек және тұрмыс деңгейі Халықтың әлеуметтік жағдайы	Естафил Ернәзік Есінбаева <i>Еңбек және тұрмыс деңгейі статистикасы департаментінің директоры</i>	8 (7172) 74-90-22
Демографиялық даму Қызылорда облысы	Қаркынов Тұлпар Жақыпұлы Демографиялық және әлеуметтік статистика департаментінің директоры	8 (7172) 74 80 81
Бизнес тіркелімі	Сұлтанова Зүлфия Медетқызы Тіркелімдер және сыныптауыштар департаменті директоры	8 (7172) 74 82 76



