



МАЗМҰНЫ

1. Жалпы шолу.....	4
Қазақстанның географиялық сипаттамасы.....	4
Әкімшілік-аумақтық құрылысы.....	4
Негізгі әлеуметтік-экономикалық көрсеткіштер.....	5
2. Әлеуметтік-демографиялық көрсеткіштер.....	6
Негізгі демографиялық көрсеткіштер.....	6
Халықтың көші-қоны.....	8
Денсаулық сақтау.....	8
Білім беру.....	8
Пайдаланушылардың компьютерлік сауаттылығының деңгейі.....	9
3. Тұрмыс деңгейі.....	9
Халықтың тұрмыс деңгейінің негізгі индикторлары.....	9
Халықтың тұрғын үй жағдайы.....	10
4. Еңбек рыногы және еңбекақы төлеу.....	10
Халықтың экономикалық белсенділігі.....	10
Еңбекақы төлеу.....	11
5. Баға.....	12
6. Ұлттық экономика.....	13
Жалпы ішкі өнім.....	13
Инвестициялық қызмет.....	13
Бизнес тіркелімі.....	14
7. Сауда.....	15
Ішкі сауда.....	15
Сыртқы сауда.....	16
8. Экономиканың нақты секторы.....	17
Өнеркәсіп өндірісі.....	17
Ауыл шаруашылығы.....	18
Құрылыс.....	18
Көлік.....	19
Байланыс.....	20
Шағын кәсіпкерліктің мониторингі.....	20
9. Қаржы жүйесі.....	21
Мемлекеттік қаржы.....	21
Ақша-кредиттік жүйе.....	22

1. ЖАЛПЫ ШОЛУ

Қазақстанның географиялық сипаттамасы

Қазақстан екі континенттің – Европа мен Азияның қиылысында орналасқан. Қазақстан Республикасының аумағы 2724,9 мың шаршы метрді құрайды, және батыста Волга өзенінің төменінен шығыста Алтай тауына дейін, Солтүстіктегі Тянь-Шаньның Іле Алатауы тауынан оңтүстікте – солтүстік Батыс Сібір шоқысына дейін созылып жатыр.

Жер көлемі бойынша республика Ресейге, Қытайға, АҚШ-қа, Аргентинаға, Бразилияға, Канадаға, Индияға және Австралияға жол беріп, әлемде тоғызыншы орынды; ТМД елдерінің арасында аумағы бойынша екінші орын алады. Республиканың құрлықтағы Мемлекеттік шекарасының ұзындығы – 13392,6 км, оның ішінде: Ресей Федерациясымен – 7591,0 км, Өзбекстан Республикасымен – 2351,4 км, Қырғыз Республикасымен – 1241,6 км, Қытай Халық Республикасымен – 1782,8 км, Түркіменстан Республикасымен – 425,8 км.

Әкімшілік-аумақтық құрылысы

Қазіргі кезде республиканың әкімшілік-аумақтық құрылғысы жүйесіне 14 облыс, республикалық маңызы бар 2 қала, 175 әкімшілік аудандары, 87 қала, 35 кент және 6982 ауылды елді мекендер кіреді.

Халықтың саны 2011 жылғы 1 қаңтарға (нақтыланған деректер бойынша) – 16442,0 мың адам.

Халықтың тығыздығы – 1 шаршы км-ға 6 адамнан.

Қазақстан Республикасының астанасы – Астана қаласы, 2011 жылғы 1 қаңтарға халық саны – 697,1 мың адам.

Ең ірі қаласы – Алматы, 2011 жылғы 1 қаңтарға халық саны – 1414,0 мың адам.

Ауданы бойынша ең ірі облыс – Қарағанды (428 мың шаршы км).

Халқы ең тығыз орналасқан облыс – Оңтүстік Қазақстан (1 шаршы км-ға 20,7 адамнан).

Әкімшілік-аумақтық бөлінуі

2011 жылғы 1 қаңтарға

	Аумағы, мың шаршы км ¹⁾	Аудандар ²⁾	Қалалар		Елді мекендер	
			Барлығы ³⁾	одан республикалық және облыстық бағыныстағы	кенттер	ауылдар
Қазақстан Республикасы	2 724,9	175	87	42	35	6 982
Ақмола	146,2	17	10	2	5	628
Ақтөбе	300,6	12	8	1	-	410
Алматы	224	16	10	3	1	762
Атырау	118,6	7	2	1	2	173
Батыс Қазақстан	151,3	12	2	1	4	472
Жамбыл	144,3	10	4	1	-	379
Қарағанды	428	11	11	9	11	422
Қостанай	196	16	5	4	3	638
Қызылорда	226	7	4	2	2	263
Маңғыстау	165,6	5	3	2	-	57
Оңтүстік Қазақстан	117,3	14	8	4	-	875
Павлодар	124,8	10	3	3	4	408
Солтүстік Қазақстан	98	13	5	1	-	709
Шығыс Қазақстан	283,2	15	10	6	3	786
Астана қаласы	0,7	3	1	1	-	-
Алматы қаласы	0,3	7	1	1	-	-

¹⁾ Қазақстан Республикасы Жер ресурстарын басқару агенттігінің деректері.

²⁾ Қалалардағы 15 ауданды қоса.

³⁾ Республикалық маңызы бар қалаларды қоса.



Негізгі әлеуметтік-экономикалық көрсеткіштер

	2006	2007	2008	2009	2010
Халық саны (жыл соңына), млн. адам	15,4	15,6	16,0	16,2	16,4
Экономикада жұмыспен қамтылғандар саны, мың адам	7 403,5	7 631,1	7 857,2	7 903,4	8 114,2
Жұмыссыздар саны, мың адам	625,4	597,2	557,8	554,5	496,6
Жалпы ішкі өнім (ЖІӨ):					
барлығы, млрд. теңге	10 213,7	12 849,8	16 052,9	17 007,6	21 815,5
жан басына шаққанда, мың теңге	667,2	829,9	1 024,2	1 070,4	1 336,5
Түпкілікті тұтынуға жұмсалатын шығыстар, млрд. теңге	5 709,7	7 215,8	8 654,7	10 037,4	12 151,3 ¹⁾
Жалпы қорланым, млрд. теңге	3 462,5	4 565,1	4 415,6	5 002,7	5477,0 ¹⁾
Өнеркәсіп өнімі (үй шаруашылығы өндірісінің есебімен), млрд. теңге	6 509,9	7 815,9	10 196,2	9 121,5	12 105,5
Ауыл шаруашылығы өнімі, млрд. теңге	853,3	1 121,8	1 384,2	1 640,2	1 442,6
Негізгі капиталға инвестициялар, млрд. теңге	2 824,5	3 392,1	4 210,9	4 585,3	4 654
Тұрғын үйлерді іске қосу, мың шаршы метр	6 245	6 679	6 848	6 403	6 409
Мемлекеттік бюджет табысы,					
млрд. теңге	2 338,0	2 887,9	4 034,4	3 505,3	4 299,1
ЖІӨ-ге пайызбен	22,9	22,5	25,1	21,8	19,9
Мемлекеттік бюджет шығысы,					
млрд. теңге	2 150,6	2 678,3	3 394,1	3 746,8	4 457,2
ЖІӨ-ге пайызбен	21,1	20,8	21,1	23,3	20,6
Мемлекеттік бюджет дефициті,					
млрд. теңге	81,6	-215,3	-333,2	-492,7	-527,3
ЖІӨ-ге %-бен	0,8	-1,7	-2,1	-3,1	-2,4
Ақша жиыны (жыл соңына), млрд. теңге	3 677,6	4 629,8	6 267,2	7 487,3	8 546,4
Экономикаға салған кредиттік салымдар (жыл соңына), млрд. теңге	4 691,0	7 258,4	7 460,3	7 644,1	7 596,5
оның ішінде:					
қысқа мерзімді	1 256,7	1 457,6	1 520,5	1 213,5	1 246,8
ұзақ мерзімді ²⁾	3 434,3	5 800,8	5 939,8	6 430,6	6 349,7
ТМД-дан тыс елдермен сыртқы сауда айналымы, млн. АҚШ доллары ³⁾	45 289,7	57 947,1	80 497,4	52 755,5	67 413,2
оның ішінде:					
экспорт	32 676,3	39 790,0	60 105,2	36 414,6	51 275,5
импорт	12 613,4	18 157,1	20 392,2	16 340,9	16 137,7
ТМД елдерімен сыртқы сауда айналымы, млн. АҚШ доллары ³⁾	16 637,5	22 564,6	28 575,2	18 848,9	23 256,4
оның ішінде:					
экспорт	5 574,0	7 965,3	11 078,4	6 781,1	8 554,8
импорт	11 063,5	14 599,3	17 496,8	12 067,8	14 701,6

¹⁾ Жедел деректер.

²⁾ 1 жылдан жоғары.

³⁾ Деректер кеден статистикасы негізінде ұйымдаспаған сауда есебінің.

Негізгі әлеуметтік-экономикалық көрсеткіштер индекстері

өткен жылға пайызбен

	2006	2007	2008	2009	2010
Жыл соңындағы халық саны	101,2	101,1	102,6	101,4	101,5
Экономикада жұмыспен қамтылғандар саны	102,0	103,1	103,0	100,6	102,7
Жұмыссыздар саны	97,6	95,5	93,4	99,4	89,5
Жұмыссыздық деңгейі	7,8	7,3	6,6	6,6	5,8

Жалғасы

	2006	2007	2008	2009	2010
Есептелген орташа айлық жалақы	119,8	128,7	115,9	110,7	115,3
Бастапқы құн бойынша негізгі құрал-жабдықтар	136,2	121,5	126,4	126,8	...
Жалпы ішкі өнім	110,7	108,9	103,3	101,2	107,0
Түпкілікті тұтыну шығысы	111,6	111,4	104,8	100,7	109,4 ¹⁾
Өнеркәсіп өнімі	107,2	105,0	102,1	102,7	109,6
Ауыл шаруашылығы өнімі - барлығы	106,2	108,9	93,6	113,9	88,3
оның ішінде:					
өсімдік шаруашылығы	107,7	113,8	86,6	123,5	77,4
мал шаруашылығы	104,5	103,8	102,5	102,4	102,6
Негізгі капиталға инвестициялар	111,1	113,5	114,8	102,9	97,0
Тұрғын үйлерді іске қосу	125,1	107,0	102,5	93,5	100,1
Көліктің барлық түрлерімен жүк айналымы	110,9	106,7	105,5	91,2	114,3
Көліктің барлық түрлерімен жолаушылар айналымы	110,4	104,7	102,5	102,7	113,9
Бөлшек сауда тауар айналымы ²⁾	115,0	110,7	103,1	97,3	117,8
ТМД-дан тыс елдермен сыртқы сауда айналымы ³⁾	137,2	127,9	138,9	65,5	127,8
ТМД елдерімен сыртқы сауда айналымы ³⁾	136,4	135,6	126,6	66,0	123,4

¹⁾ Жедел деректер.

²⁾ Қоғамдық тамақтану қызметтерінің есебінсіз.

³⁾ Атаулы индекстер.

2. ӘЛЕУМЕТТІК-ДЕМОГРАФИЯЛЫҚ КӨРСЕТКІШТЕР

Негізгі демографиялық көрсеткіштер

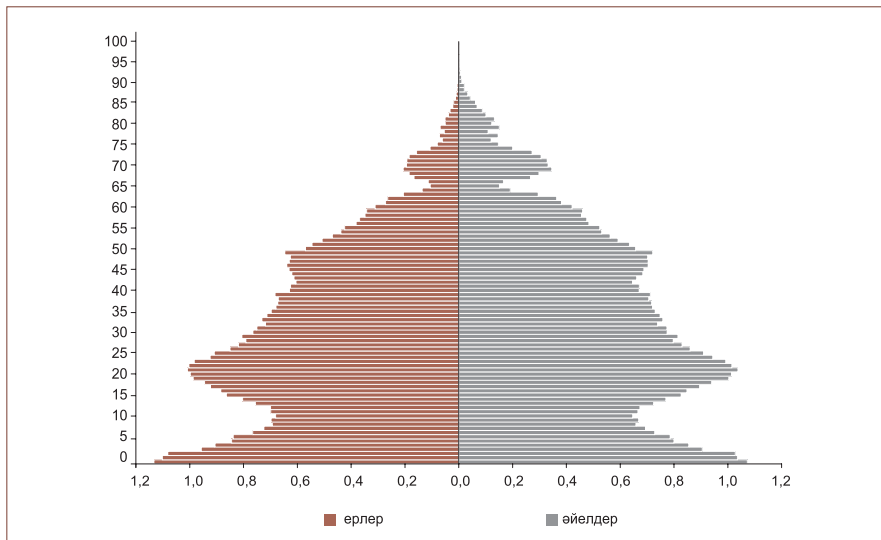
	2006	2007	2008	2009	2010
Халық саны барлығы, жыл соңына, мың адам*	15 396,9	15 571,5	15 982,3	16 204,6	16 442,0
оның ішінде:					
қала халқы	8 833,3	8 265,9	8 649,6	8 806,9	8 961,4
ауыл халқы	6 563,6	7 305,6	7 332,7	7 397,7	7 480,6
Халықтың жалпы санынан мына жастағылары:					
еңбекке қабілетті жасқа дейінгілер	3 984,8	4 011,6	4 133,6	4 202,3	4 290,1
еңбекке қабілетті жастағылар	9 824,3	9 967,2	10 282,7	10 406,0	10 516,9
еңбекке қабілетті жастан асқандар	1 587,8	1 592,7	1 566,0	1 596,3	1 635,0
Туған кезден күтілетін өмір ұзақтығы, жыл:					
барлық халық	66,19	66,34	67,11	68,60	68,41
еркектер	60,55	60,70	61,91	63,62	63,51
әйелдер	72,03	72,58	72,43	73,55	73,32
1000 адамға шаққанда:					
туғандар	19,71	20,79	22,81	22,22	22,53
өлгендер	10,27	10,22	9,75	8,87	8,94
оның ішінде 1 жасқа дейінгі нәрестелер (туған 1000 нәрестеге шаққанда)	13,91	14,57	20,74	18,23	16,54
Табиғи өсімі	9,44	10,57	13,06	13,35	13,59
Неке саны	8,96	9,45	8,65	8,75	8,97
Ажырасу саны	2,34	2,33	2,30	2,45	2,55
Көші-қон қарқындылығы	2,2	0,7	0,1	0,5	0,9

* Нақтыланған деректер бойынша.



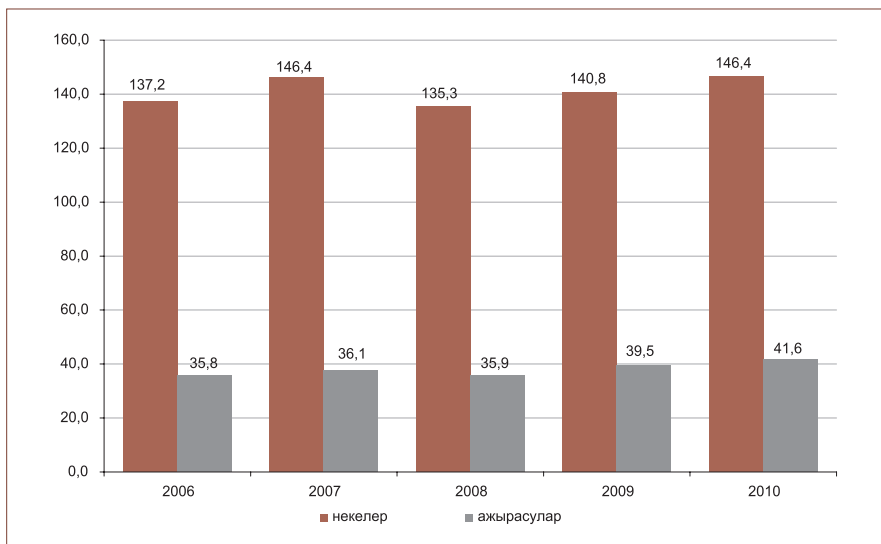
Қазақстан халқының жыныс-жас пирамидасы

2011 жылғы 1 қаңтарға, пайызбен



Некелер және ажырасулар

мың



Халықтың көші-қоны

Қазақстанға шетел азаматтарының келуі және Қазақстан азаматтарының шетелге шығуы

адам

	2006	2007	2008	2009	2010
Шетелге шыққан Қазақстан Республикасы резидент келермендердің саны (тұрақты тұруға кеткен азаматтар санын есепке алмағанда)*	3 687 849	4 544 440	5 242 643	6 413 943	7 412 300
оның ішінде:					
ТМД елдері	3 179 915	3 749 996	4 557 146	5 797 478	6 649 642
ТМД тыс	507 934	794 444	685 497	616 465	762 658
Қазақстан Республикасына келген резидент емес келермендердің саны (тұрақты тұруға келген азаматтар санын есепке алмағанда)*	4 706 742	5 310 582	4 721 456	4 329 848	4 712 657
оның ішінде:					
ТМД елдері	4 217 987	4 686 885	4 105 510	3 782 254	4 183 259
ТМД тыс	488 755	623 697	615 946	547 594	529 398

* Қазақстан Республикасының Ұлттық қауіпсіздік комитеті

Шекаралық қызметінің рұқсатнама бекеті арқылы өткен адамдар туралы деректері.

Денсаулық сақтау

жыл соңына

	2006	2007	2008	2009	2010
Барлық мамандықтағы дәрігерлер саны:					
мың адам	57,3	59,4	58,9	60,5	63,9
халықтың 10 000 адамына шаққанда	37,6	38,4	37,4	37,8	38,8
Орта медициналық қызметкерлер саны:					
мың адам	125,2	130,0	131,7	138,6	143,8
халықтың 10 000 адамына шаққанда	81,8	84,0	83,5	86,6	87,5
Ауруханалар саны	1 086	1 055	1 041	1 020	998
Ауруханалар төсегінің саны, мың	119,0	119,6	120,8	121,2	119,0
Халықтың 10 000 адамына шаққанда	77,3	76,8	76,6	75,8	72,4
Халыққа амбулаториялық-емханалық көмек көрсететін дәрігерлік мекемелердің саны	3 609	3 896	3 803	3 521	3 332
Әйелдердің дербес консультацияларының, балалар емханаларының және әйелдер консультациясы мен балалар бөлімі бар мекемелердің саны	2 048	1 683
Жүкті және босанатын әйелдерге арналған төсек саны, мың	10,4	11,0	10,7	11,0	10,5
Ауру балаларға арналған төсек саны, мың	20,0	19,6	19,4	20,5	20,5

Білім беру

оқу жылының басына

	2006	2007	2008	2009	2010
Тұрақты мемлекеттік мектепке дейінгі ұйымдар саны (жыл соңына)	1 203	1 360	1 533	1 666	4 471
олардағы балалар, мың адам	190,5	214,9	237,3	253,6	362,1
тиісті жастағы балалар санынан пайызбен	10,9	12,3	12,8	12,8	14,8
Тұрақты мектепке дейінгі ұйымдардағы балалардың орынмен қамтамасыз етілуі (100 орынға келетін балалар)	106	110	109	108	106
Мемлекеттік күндізгі жалпы білім беретін мектептер саны	7 928	7 837	7 747	7 698	7 638
олардағы оқушылар, мың адам:	2 697,9	2 608,7	2 544,0	2 515,5	2 509,3
Мемлекеттік кешкі (ауысымдық) жалпы білім беретін мектептер саны	76	79	68	70	84
олардағы оқушылар, мың адам:	24,1	24,0	21,9	22,3	21,1
Мемлекеттік кәсіптік мектептер (лицейлер) саны	312	313



Жалғасы

	2006	2007	2008	2009	2010
олардағы оқушылар, мың адам:	106,1	106,8
Мемлекеттік колледждер саны	173	180
олардағы оқушылар:					
мың адам	223,9	237,5
10 000 адамға	145,4	152,5
Мемлекеттік колледждерге қабылданған оқушылар, мың адам	81,4	87,3
Мемлекеттік колледждерді бітірген мамандар:					
мың адам	51,2	55,6
10 000 адамға	33,3	35,7
Мемлекеттік техникалық және кәсіптік ұйымдар саны	461	465	469
олардағы оқушылар:					
мың адам	339,4	350,1	349,2
10 000 адамға	215	218	212,4
Мемлекеттік техникалық және кәсіптік білім беретін ұйымдарға қабылданғандар саны, мың адам	120,1	126,3	124,8
Мемлекеттік техникалық және кәсіптік білім беру ұйымдарын бітірген мамандар:					
мың адам	93,3	97,7	108,9
10 000 адамға	59	61	66
Мемлекеттік жоғары оқу орындарының саны	53	53	51	53	53
олардағы студенттер:					
мың адам	390,6	387,1	338,3	321,7	310,1
10 000 адамға	254,0	248,6	214,4	200,6	188,6
Мемлекеттік жоғары оқу орындарына қабылданған студенттер, мың адам	88,9	102,1	85,7	86,9	88,9
Мемлекеттік жоғары оқу орындарын бітірген мамандар:					
мың адам	88,0	88,6	99,3	88,2	81,3
10 000 адамға	57,0	55,7	62,9	55,0	49,5

Пайдаланушылардың компьютерлік сауаттылығының деңгейі

пайызбен

	2009			2010		
	барлығы	оның ішінде		барлығы	оның ішінде	
		еркектер	әйелдер		еркектер	әйелдер
Машығы жоқ	3,1	1,9	1,2	7,8	3,9	3,9
Жаңа бастаған пайдаланушы	18,3	10,8	7,5	16,7	9,3	7,4
Кәдімгі пайдаланушы	66,8	35,1	31,7	65,0	32,2	32,8
Тәжірибелі пайдаланушы	11,7	7,2	4,5	10,6	5,5	5,1

3. ТҰРМЫС ДЕҢГЕЙІ

Халықтың тұрмыс деңгейінің негізгі индикаторлары

	2006	2007	2008	2009	2010
теңгемен					
Орташа айлық атаулы жалақы					
ұлттық валютада	40 790	52 479	60 805	67 333	77 611
АҚШ долларымен	324	428	503	456	527
Халықтың орташа айлық ең төменгі күнкөріс деңгейінің шамасы	8 410	9 653	12 364	12 660	13 487
Тағайындалған зейнетақының орташа мөлшері, жыл соңына ¹⁾	9 898 ²⁾	10 654 ²⁾	13 418 ²⁾	17 090 ²⁾	21 238 ²⁾

Жалғасы

	2006	2007	2008	2009	2010
Халықтың атаулы ақшалай табысын бағалау, айына орташа жан басына шаққанда ²⁾	19 152	25 226	32 984 ³⁾	34 282 ³⁾	40 473 ³⁾
Халықтың ақшалай табысындағы еңбек табысының үлес салмағы, пайызбен	80	82	82	80	81
Жалақының ең аз мөлшері	9 200	9 752	12 025 ⁴⁾	13 714 ⁴⁾	14 952
Жас бойынша зейнетақының ең аз мөлшері	6 700	7 236	7 900	9 875	12 344
Джини коэффициенті (халықтың 20%-дық топтары бойынша) ⁵⁾	0,296	0,293	0,274	0,254	0,265
өткен жылға пайызбен					
Бір қызметкердің орташа айлық атаулы жалақысы	119,8	128,7	115,9	110,7	115,3
Нақты есептелген жалақы	110,3	116,1	99,0	103,2	107,6
Халықтың нақты ақшалай табысын индексі	111,7	118,9	111,8 ³⁾	96,9 ³⁾	110,2 ³⁾
Тағайындалған зейнетақының нақты мөлшері	100,6 ²⁾	90,6 ²⁾	115,0 ²⁾	120,0 ²⁾	115,3 ²⁾
Тұтыну бағаларының индексі	108,6	110,8	117,0	107,3	107,1

¹⁾ Әлуатті құрылымдарды есепке алғандағы деректер.

²⁾ Базалық зейнетақы төлемінің есебінсіз.

³⁾ Деректер 2011 жылғы 1 қаңтардан бастап енгізілген халықтың атаулы(бағау) ақшалай табысын есептеудің жаңа әдістемесіне сәйкес қайта есептеледі. 2010 жылғы 1 шілдеге.

⁴⁾ 2010 жылғы 1 шілдеге.

⁵⁾ Әдіснаманың нақтылануына байланысты бұрын жарияланған статистикалық деректер өзгертілді.

Халықтың тұрғын үй жағдайы

	2006	2007	2008	2009	2010*
Халықтың тұрғын үймен орташа қамтылуы, бір адамға жалпы алаңның шаршы метрі – барлығы	17,6	17,9	18,1	18,3	18,5
оның ішінде:					
қалалы жер	18,9	19,4	19,7	20,0	20,1
ауылды жер	15,9	16,2	16,4	16,5	16,6
Жабдықталған барлық тұрғын үй қоры жалпы алаңының үлесті салмағы (%):					
су құбырымен	54,9	56,3	58,9	58,6	57,1
кәрізбен	45,0	45,6	47,4	47,1	45,5
орталық жылытумен	38,8	38,9	40,5	40,1	38,9
ваннамен	40,1	40,6	42,4	42,1	40,7
газбен	87,3	88,4	87,6	87,3	86,1
ыстық сумен қамтамасыз ету	34,0	34,0	35,4	35,1	33,9
жерге қойылатын электр плиталарымен	7,6	7,6	8,5	9,0	8,6

* Алдын ала деректер.

4. ЕҢБЕК РЫНОГЫ ЖӘНЕ ЕҢБЕКАҚЫ ТӨЛЕУ

Халықтың экономикалық белсенділігі

	2006	2007	2008	2009	2010
Экономикалық тұрғыдан белсенді халық, мың адам	8 028,9	8 228,3	8 415,0	8 457,9	8 610,7
Экономикалық белсенділік деңгейі, %	69,7	70,4	71,1	70,7	71,2
Жұмыспен қамтылған халық, мың адам	7 403,5	7 631,1	7 857,2	7 903,4	8 114,2
Жұмыспен қамтылу деңгейі, %	92,2	92,7	93,4	93,4	94,2
Жалдамалы қызметкерлер, мың адам	4 776,6	4 973,5	5 199,4	5 238,8	5 409,4
жұмыспен қамтылған халық санындағы үлесі, %	64,5	65,2	66,2	66,3	66,7
Өздігінше жұмыс істейтіндер, мың адам	2 626,9	2 657,6	2 657,8	2 664,6	2 704,8
жұмыспен қамтылған халық санындағы үлесі, %	35,5	34,8	33,8	33,7	33,3
Жұмыссыз халық, мың адам	625,4	597,2	557,8	554,5	496,5



Жалғасы

	2006	2007	2008	2009	2010
Жұмыссыздық деңгейі, %	7,8	7,3	6,6	6,6	5,8
Экономикалық тұрғыдан енжар халық, мың адам	3 493,9	3 463,2	3 416,2	3 500,3	3 487,7
Халықтың экономикалық тұрғыдан енжарлығының (өрекетсіздігінің) деңгейі, %	30,3	29,6	28,9	29,3	28,8

Еңбекақы төлеу

Экономикалық қызмет түрлері бойынша орташа айлық атаулы жалақы

теңге

	2006	2007	2008	2009
Қызмет түрлері бойынша - барлығы	40 790	52 479	60 805	67 333
Ауыл шаруашылығы, аң аулау және орман шаруашылығы	18 811	24 676	31 407	34 171
Балық аулау, балық өсіру	18 332	25 304	28 894	29 638
Өнеркәсіп	50 223	61 249	74 805	80 909
кен өндіру	75 922	89 829	109 933	123 290
өңдеу	43 617	54 415	65 874	69 160
электр энергиясын, газ бен су өндіру және бөлу	36 971	46 017	55 995	60 014
Құрылыс	55 672	70 778	81 573	89 780
Сауда; автомобильдерді, тұрмыстық бұйымдар мен жеке пайдаланатын заттарды жөндеу	40 221	49 277	59 330	64 146
Қонақ үйлер мен мейрамханалар	48 744	56 848	64 382	66 763
Көлік және байланыс	58 861	70 422	83 012	88 211
Қаржы қызметі	97 505	121 568	138 544	135 653
Жылжымайтын мүлікпен операциялар, жалға беру және тұтынушыларға қызмет көрсету	60 482	78 154	93 557	104 568
Мемлекеттік басқару	35 614	45 599	47 276	59 132
Білім беру	23 959	31 934	34 454	41 954
Денсаулық сақтау және әлеуметтік қызмет көрсету	21 311	33 059	35 775	45 426
Коммуналдық, әлеуметтік және дербес қызмет көрсету	43 082	52 349	61 369	67 770
Аумақтан тыс ұйымдардың қызметі	167 214	177 155	173 860	217 747

Жалғасы

	2010*
Қызметтің барлық түрлері бойынша	77 611
Ауыл, орман және балық шаруашылығы	36 477
Өнеркәсіп	93 119
кен өндіру өнеркәсібі және карьерлерді қазу	148 091
өңдеу өнеркәсібі	78 764
электрмен жабдықтау, газ, бу беру және ауа баптау	70 807
сумен жабдықтау; көріз жүйесі, қалдықтардың жиналуын және таратылуын бақылау	48 727
Құрылыс	104 434
Көтерме және бөлшек сауда; автомобильдерді және мотоциклдерді жөндеу	74 014
Көлік және қоймалау	97 385
Тұру және тамақтану бойынша қызметтер	70 769
Ақпарат және байланыс	110 835
Қаржы және сақтандыру қызметі	158 121
Жылжымайтын мүлікпен жасалатын операциялар	68 029
Кәсіби, ғылыми және техникалық қызмет	140 286
Әкімшілік және қосалқы қызмет көрсету саласындағы қызмет	95 692
Мемлекеттік басқару және қорғаныс; міндетті әлеуметтік қамтамасыз ету	70 437
Білім беру	49 216
Денсаулық сақтау және әлеуметтік қызметтер	54 650
Өнер, ойын-сауық және демалыс	53 199
Өзге де қызметтер түрлерін ұсыну	125 305
Аумақтан тыс ұйымдардың және органдардың қызметі	236 146

*Деректер ЭҚЖЖ жаңа жіктеуішіне сәйкес берілген.

Орташа айлық жалақы



5. БАҒАЛАР

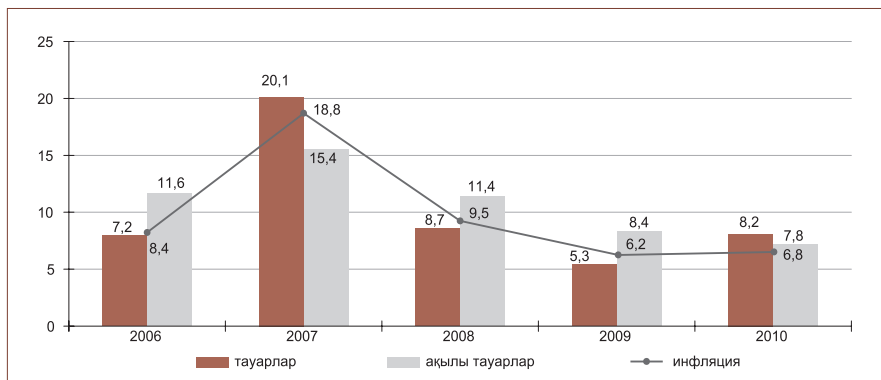
Бағалар мен тарифтердің индекстері

желтоқсан өткен жылғы желтоқсанға пайызбен

	2006	2007	2008	2009	2010
Тұтыну бағаларының индексі	108,4	118,8	109,5	106,2	107,8
азық-түлік тауарлары	107,3	126,6	110,8	103,0	110,1
азық түлік емес тауарлары	107,1	110,5	105,7	108,6	105,5
халыққа ақылы қызмет көрсету	111,6	115,4	111,4	108,4	106,8
Өнеркәсіп өнімін өндірушілер бағаларының индексі	114,6	131,9	81,4	131,0	112,9
Жүк тасымалдау тарифтерінің индексі	111,7	100,4	110,5	101,3	111,8
Ауыл шаруашылығы өнімін өткізу бағаларының индексі	109,5	139,1	119,3	87,3	123,4
өсімдік шаруашылығы өнімін	110,3	154,2	121,3	77,0	132,4
мал шаруашылығы өнімін	108,4	119,2	116,8	101,2	111,1
Құрылыстағы бағаның индекстері	105,0	107,1	108,5	104,5	103,6
құрылыс-монтаж жұмыстары	104,9	107,5	108,4	104,4	102,9
Экспорттық жеткізілімдер бағаларының индексі	115,2	146,5	86,4	110,2	122,3
Импорттық түсімдер бағаларының индексі	111,1	114,9	113,6	100,8	111,0

Тауарлар мен халыққа ақылы қызмет көрсету бағаларының инфляциясы және өзгеруі

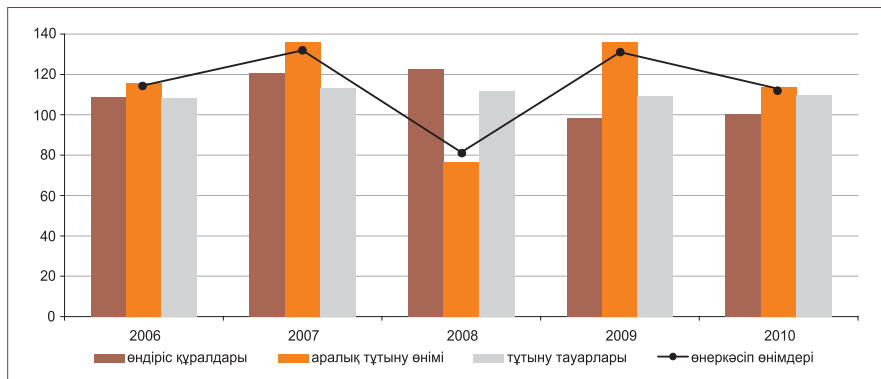
кезең соңына, өткен жылғы желтоқсанға пайызбен, өсуі+, кемуі-





Өнеркәсіп өнімінің топтары бойынша өндірушілер бағаларының индексі

кезең соңына, өткен жылғы желтоқсанға пайызбен



6. ҰЛТТЫҚ ЭКОНОМИКА

Жалпы ішкі өнім

	2006	2007	2008	2009	2010
Жалпы ішкі өнім (ЖІӨ), млн. теңге	10 213 731,2	12 849 794,0	16 052 919,2	17 007 647,0	21 815 517,0
ЖІӨ, млн. АҚШ доллары: ресми бағам бойынша	81 003,5	104 853,5	133 440,7	115 306,1	148 052,0
Нақты көлем индексі, өткен жылға пайызбен	110,7	108,9	103,3	101,2	107,3
Дефлятор, өткен жылға пайызбен	121,5	115,5	121,0	104,7	119,6
Халықтың жан басына шаққандағы ЖІӨ, теңге	667 211,6	829 865,3	1 024 175,1	1 056 803,5	1 336 465,9
Халықтың жан басына шаққандағы ЖІӨ, АҚШ доллары, ресми бағам бойынша	5 291,6	6 771,6	8 513,5	7 164,8	9 070,0
Халықтың жан басына шаққандағы ЖІӨ нақты көлем индексі, өткен жылға пайызбен	109,5	107,7	102,0	98,6	105,8
Доллар бағамы, теңге 1 АҚШ долларына	126,09	122,55	120,30	147,50	147,35

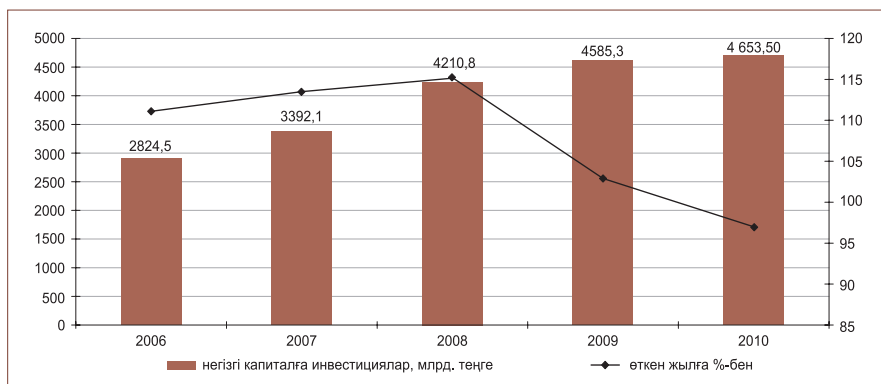
* Жедел деректер.

Инвестициялық қызмет

млн. теңге

	2006	2007	2008	2009	2010
Негізгі құрал-жабдықтарды пайдалануға беру	1 452 578	1 519 892	2 462 515	2 614 462	3 314 988
Негізгі капиталға инвестициялар оның ішінде:	2 824 523	3 392 122	4 210 878	4 585 298	4 653 528
құрылыс-монтаж жұмыстары	1 341 083	1 789 889	1 995 654	1 880 638	2 203 536
Тұрғын үй құрылысына жұмсалған инвестициялар	368 354	490 375	468 039	310 848	335 655

Негізгі капиталға инвестициялар



Ғылыми зерттеулер мен әзірлемелерге жұмсалған жалпы шығындар

млн. теңге

	2006	2007	2008	2009	2010
Зерттеулер мен әзірлемелерге жұмсалған жалпы шығындар	35 594,9	37 147,3	44 596,1	49 028,7	46 079,6
соның ішінде:					
зерттеулер мен әзірлемелерге жұмсалған ішкі шығындар	24 799,9	26 835,5	34 761,6	38 988,7	33 466,8
соның ішінде:					
зерттеулер мен әзірлемелерге жұмсалған ішкі ағымдағы шығындар	23 236,0	25 737,5	33 685,9	38 538,0	32 114,8
зерттеулер мен әзірлемелерге жұмсалған күрделі шығындар	1 563,9	1 098,0	1 075,7	450,7	1 352,0
зерттеулер мен әзірлемелерге жұмсалған сыртқы шығындар	10 795,0	10 311,8	9 834,5	10 040,0	12 612,8

Бизнес тіркелімі

Тіркелген заңды тұлғалар саны

	2006	2007	2008	2009
Барлығы	247 930	268 564	283 744	298 028
Ауыл шаруашылығы, аң аулау және орман шаруашылығы	12 310	12 660	12 864	13 221
Балық аулау, балық өсіру	405	398	413	422
Кен өндіру өнеркәсібі	1 629	1 743	1 871	1 986
Өңдеу өнеркәсібі	18 733	19 613	20 223	20 776
Электр энергиясын, газ бен су өндіру және бөлу	1 675	1 649	1 696	1 696
Құрылыс	28 210	33 346	35 917	38 146
Сауда; автомобильдерді, тұрмыстық бұйымдарды және жеке пайдаланатын заттарды жөндеу	83 401	89 940	94 781	99 470
Қонақ үйлер мен мейрамханалар	2 819	2 988	3 139	3 245
Көлік және байланыс	10 997	12 369	13 437	14 254
Қаржы қызметі	4 568	5 332	5 933	6 727
Жылжымайтын мүлікпен операциялар	34 872	38 903	42 363	45 315
Мемлекеттік басқару	9 833	9 741	9 828	9 775
Білім беру	13 874	14 299	14 681	15 058
Денсаулық сақтау және әлеуметтік қызмет көрсету	6 285	6 190	6 086	6 104
Коммуналдық, әлеуметтік және дербес қызметтер көрсету	18 317	19 391	20 509	21 831
Үй шаруашылығын жүргізу бойынша қызметтер көрсету				
Аумақтан тысқары ұйымдардың қызметі	2	2	3	2



Жалғасы

	2010*
Барлығы	287 068
Ауыл, орман және балық шаруашылығы	12 624
Кен өндіру өнеркәсібі және карьерлерді қазу	1 979
Өңдеу өнеркәсібі	17 393
Электрмен жабдықтау, газ, бу беру және ауа баптау	1 050
Сумен жабдықтау; кәріз жүйесі, қалдықтардың жиналуын және таратылуын бақылау	1 745
Құрылыс	38 610
Көтерме және бөлшек сауда; автомобильдерді және мотоциклдерді жөндеу	91 190
Көлік және қоймалау	9 751
Тұру және тамақтану бойынша қызметтер	3 039
Ақпарат және байланыс	6 143
Қаржы және сақтандыру қызметі	6 666
Жылжымайтын мүлікпен жасалатын операциялар	14 136
Кәсіби, ғылыми және техникалық қызмет	21 459
Әкімшілік және қосалқы қызмет көрсету саласындағы қызмет	10 437
Мемлекеттік басқару және қорғаныс; міндетті әлеуметтік қамтамасыз ету	9 424
Білім беру	15 477
Денсаулық сақтау және әлеуметтік қызметтер	5 314
Өнер, ойын-сауық және демалыс	4 158
Өзге де қызметтер түрлерін ұсыну	16 471
Үй қызметшісін жалдайтын және өзі тұтыну үшін тауарлар мен қызметтер өндіретін үй шаруашылықтары қызметі	-
Аумақтан тыс ұйымдардың және органдардың қызметі	2

* Деректер ЭҚЖЖ жаңа жіктеуішіне сәйкес берілген.

7. САУДА

Ішкі сауда

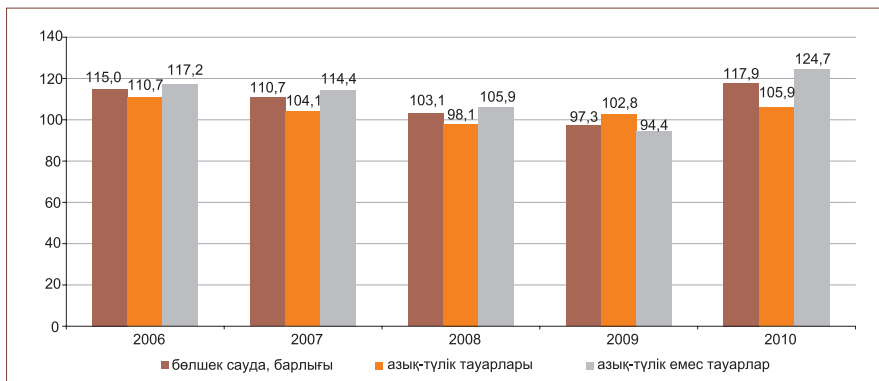
Бөлшек және көтерме сауданың жалпы көлемі

млрд. теңге

	2006	2007	2008	2009	2010
Бөлшек сауданың жалпы көлемі	1 736,8	2 092,8	2 442,8	2 551,4	3 197,1
оның ішінде:					
азық-түлік тауарлары	592,5	689,3	819,6	929,8	1 050,2
одан:					
тамақ өнімдері	492,1	564,4	652,0	761,3	872,5
азық-түлік емес тауарлар	1 144,3	1 403,5	1 623,2	1 621,6	2 146,9
Алкогольді ішімдіктердің бөлшек сауда	70,3	89,9	119,9	119,4	116,4
Темекі өнімдердің бөлшек сауда	30,1	35,0	47,7	49,1	49,6
Жан басына шаққандағы бөлшек саудасының жалпы көлемі, теңге	113 454	135 157	155 852	160 214	195 864
оның ішінде:					
азық-түлік тауарлары	38 701	44 514	52 294	58 386	64 336
азық-түлік емес тауарлар	74 753	90 643	103 558	101 828	131 528
Тамақтандырудың азық-түлік және сусындар ұсыну қызметтері	56,3	82,7	103,3	111,6	156,0
Көтерме сауданың жалпы көлемі	4 129,3	5 814,9	6 963,2	6 872,3	8 152,4

Бөлшек сауда тауар айналымы нақты көлемінің индекстері

өткен жылға пайызбен



Сыртқы сауда

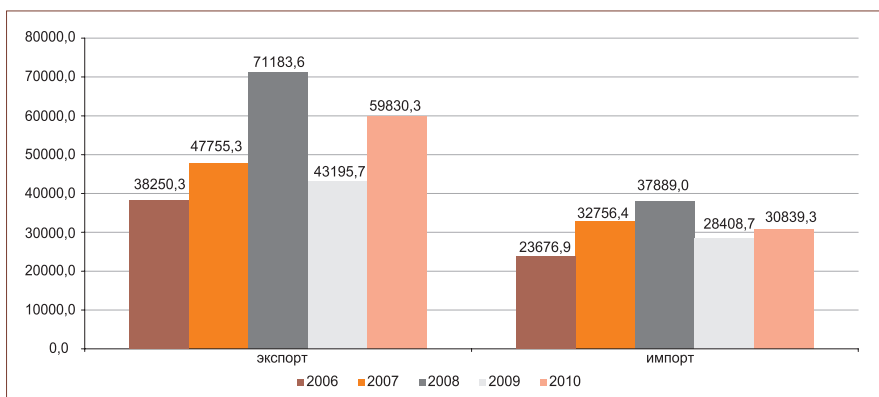
Сыртқы сауда

млн. АҚШ доллары

	2006	2007	2008	2009	2010
Тауар айналымы – барлығы	61 927,2	80 511,7	109 072,6	71 604,4	90 669,6
оның ішінде:					
ТМД елдері	16 637,5	22 564,6	28 575,2	18 848,9	23 256,4
әлемнің басқа елдері	45 289,7	57 947,1	80 497,4	52 755,5	67 413,2
Экспорт - барлығы	38 250,3	47 755,3	71 183,6	43 195,7	59 830,3
оның ішінде:					
ТМД елдері	5 574,0	7 965,3	11 078,4	6 781,1	8 554,8
әлемнің басқа елдері	32 676,3	39 790,0	60 105,2	36 414,6	51 275,5
Импорт - барлығы	23 676,9	32 756,4	37 889,0	28 408,7	30 839,3
оның ішінде					
ТМД елдері	11 063,5	14 599,3	17 496,8	12 067,8	14 701,6
әлемнің басқа елдері	12 613,4	18 157,1	20 392,2	16 340,9	16 137,7

Сыртқы сауда тауар айналымының серпіні

млн. АҚШ доллары





8. ЭКОНОМИКАНЫҢ НАҚТЫ СЕКТОРЫ

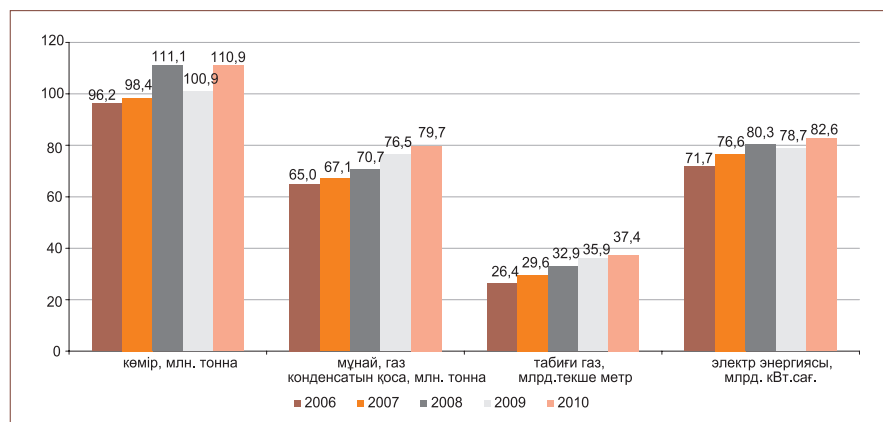
Өнеркәсіп өндірісі

Өнеркәсіп жұмысының негізгі көрсеткіштері

	2006	2007	2008	2009	2010
Республикалық ЖІӨ-дегі өнеркәсіптің ЖҚҚ-сы, %	29,5	28,3	32,2	30,6	32,8
Өнеркәсіп өндірісінің көлемі, млрд. теңге	6 509,9	7 815,9	10 196,2	9 121,5	12 105,5
Өнеркәсіп өндірісі нақты көлемінің индексі, өткен жылға %-бен	107,2	105,0	102,1	102,7	109,6
Өнеркәсіп кәсіпорындары мен өндірістерінің саны	13 305	13 394	12 065	11 329	11 252
Негізгі қызмет персоналының саны, мың адам	638,1	652,3	666,4	645,4	648,0
өткен жылға пайызбен	103,3	102,2	102,2	96,8	100,4
Өнеркәсіптің негізгі қызмет персоналының орташа айлық жалақысы, теңге	50 962	61 783	75 121	80 672	93 798
Өнеркәсіп бойынша салық салынғанға дейінгі жиынтық пайда (залал), млн. теңге	2 343 219	2 791 352	3 924 421	2 366 600	4 146 433
Өнеркәсіптің пайдалылық (залалдылық) деңгейі, %	64,0	61,8	60,4	32,4	48,9
Өндіруші кәсіпорындардың баға индексі, өткен жылға %-бен	118,4	112,4	136,8	78,0	125,2
Негізгі капиталға инвестициялар, млн. теңге	1 332 744	1 600 317	1 686 296	2 248 899	2 586 800

* Бұл жерде және одан әрі қарай деректер ірі және орта кәсіпорындар бойынша келтірілген.

Өнеркәсіп өнімінің аса маңызды түрлерін өндіру



Ауыл шаруашылығы

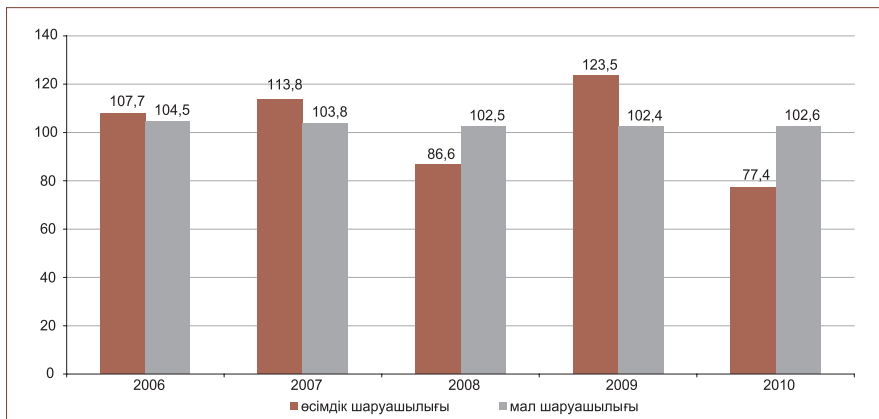
Ауыл шаруашылығының жалпы өнімі

қолданыстағы нақты бағаларда; млн. теңге

	2006	2007	2008	2009	2010
Барлық санаттағы шаруашылықтар					
Ауыл шаруашылығы	853 313	1 121 774	1 384 188	1 640 188	1 442 630
Өсімдік шаруашылығы	432 492	630 796	761 117	936 850	662 653
Мал шаруашылығы	420 821	490 978	623 071	703 338	774 106
Ауыл шаруашылығы кәсіпорындары					
Ауыл шаруашылығы	211 561	305 565	388 888	443 103	277 508
Өсімдік шаруашылығы	174 239	263 062	333 705	382 523	194 812
Мал шаруашылығы	37 322	42 503	55 183	60 580	76 825
Шаруа (фермер) қожалықтары					
Ауыл шаруашылығы	185 395	265 500	316 083	402 009	345 676
Өсімдік шаруашылығы	156 359	228 644	267 363	339 802	276 604
Мал шаруашылығы	29 036	36 856	48 719	62 207	69 072
Жұртшылық шаруашылықтары					
Ауыл шаруашылығы	456 357	550 708	679 218	795 076	819 446
Өсімдік шаруашылығы	101 894	139 089	160 049	214 525	191 237
Мал шаруашылығы	354 463	411 619	519 169	580 551	628 209

Ауыл шаруашылығы өнімдерінің нақты көлем индекстері

өткен жылға пайызбен



Құрылыс

Құрылыс ұйымдары қызметінің негізгі көрсеткіштері

млн. теңге

	2006	2007	2008	2009	2010
Құрылыс жұмыстарының көлемі одан	1 441 236	1 617 464	1 784 954	1 821 819	1 943 960
құрылыс-монтаж жұмыстары	839 554	1 298 455	1 481 698	1 493 273	1 606 647
күрделі жөндеу	81 075	111 156	129 096	159 902	210 895
ағымдағы жөндеу	48 334	66 914	85 020	106 853	126 418
өзгеде мердігерлік жұмыстар	54 119	89 174	87 685	61 791	-
Құрылыс ұйымдарының саны	6 278	7 087	7 383	6 709	8 878



Құрылыс жұмыстарының көлемі

млн. теңге

	2006	2007	2008	2009	2010
Құрылыс жұмыстарының көлемі	1 441 236	1 617 464	1 784 954	1 821 819	1 943 960
оның ішінде меншік нысандары бойынша:					
мемлекеттік	8 062	8 338	11 424	20 771	28 816
жеке	1 095 799	1 217 998	1 322 379	1 354 284	1 525 522
шетелдік	337 375	391 128	451 151	446 764	389 622

Тұрғын үйлерді іске қосу

жалпы көлемі мың шаршы метр

	2006	2007	2008	2009	2010
Тұрғын үйлердің іске қосылғаны	6 245	6 679	6 848	6 403	6 409
оның ішінде:					
қалалы жерлерде	5 024	5 030	4 978	4 880	4 778
ауылды жерлерде	1 221	1 649	1 870	1 523	1 631
қаражат есебінен:					
мемлекеттік кәсіпорындар мен ұйымдардың	968	904	864	805	1 088
қалалы жерлерде	927	872	654	694	899
ауылды жерлерде	41	32	210	111	189
мемлекеттік емес кәсіпорындар мен ұйымдардың	5 277	5 775	5 984	5 598	5 321
қалалы жерлерде	4 097	4 158	4 324	4 186	3 879
ауылды жерлерде	1 180	1 617	1 660	1 412	1 442
іске қосылған тұрғын үйлердің жалпы көлемінен:					
жеке салушылардың	3 680	3 856	3 527	3 089	2 973
оның ішінде:					
қалалы жерлерде	2 529	2 336	2 059	1 750	1 682
ауылды жерлерде	1 151	1 520	1 468	1 339	1 291
Халықтың 1000 адамына шаққандағы салынған тұрғын үйлер, шаршы метр	408,0	431,4	436,9	402,0	392,6

Көлік

Көлік түрлері бойынша жүк тасымалдау және жүк айналымы

	2006	2007	2008	2009	2010
млн. тонна					
Көліктің барлық түрлері*	2 023,4	2 124,2	2 188,7	2 103,3	2 439,4
оның ішінде:					
темір жол	246,9	260,6	269,0	248,4	267,9
автомобиль*	1 582,6	1 667,4	1 721,0	1 687,5	1 971,8
өзен	1,3	1,3	1,2	0,9	1,1
теңіз	0,4	1,1	1,7	3,6	4,6
әуе	0,02	0,03	0,02	0,02	0,03
құбыр	192,2	193,8	195,8	162,9	194,0
млрд. ткм					
Көліктің барлық түрлері*	328,5	350,5	369,7	337,0	385,3
оның ішінде:					
темір жол	191,2	200,8	214,9	197,5	213,2
автомобиль*	53,8	61,5	63,5	66,3	80,3
өзен	0,04	0,05	0,06	0,06	0,08
теңіз	0,02	0,3	0,8	1,4	3,1
әуе	0,07	0,09	0,07	0,07	0,09
құбыр	83,3	87,8	90,3	71,7	88,6

* Коммерциялық тасымалдаумен айналысатын жеке кәсіпкерлермен жасалған жұмыс көлемінің есебімен.

Байланыс

Жалпы пайдаланудағы байланыстың негізгі көрсеткіштері

	2006	2007	2008	2009	2010
Почталық және курьерлік қызметтен түскен табыстар (нақты қолданыстағы бағалармен), млн. теңге	9 421,0	10 634,8	12 236,7	13 025,5	15 721,2
оның ішінде:					
халыққа көрсетілген почталық және курьерлік қызметтерден түскен табыстар	2 660,2	3 036,0	3 356,9	3 702,2	4 608,6
Байланыс қызметінен түскен табыстар (нақты қолданыстағы бағалармен), млн. теңге	278 879,7	357 811,6	403 292,1	438 434,1	479 905,3
халыққа көрсетілген байланыс қызметінен түскен табыстар	108 400,5	144 029,2	163 184,6	191 775,3	334 351,8
Жөнелтілді, млн.:					
хаттар, карточкалар, бандеролдер	46,3	53,6	56,5	68,0	60,4
газеттер мен журналдар	173,4	202,5	199,0	211,1	204,7
сәлемдемелер	2,8	3,4	3,3	4,4	4,0
жедел хаттар	5,5	2,1	2,0	1,8	1,8
Ұсынылған қалааралық, халықаралық телефонмен сөйлесу, млн. бірлік	870,5	1 031,1	1 068,5	1 050,1	900,3
оның ішінде:					
ұсынылған халықаралық телефонмен сөйлесу	68,9	89,8	95,3	126,9	58,4
Тіркелген телефон желілерінің саны – барлығы, мың бірлік	2 928,4	3 236,9	3 593,4	3 856,5	4 057,6
оның ішінде:					
қалалық телефон жүйесінің	2 343,4	2 491,1	2 699,6	2 844,7	2 973,3
ауылдық телефон жүйесінің	585,0	745,8	893,8	1 011,8	1 084,3
Тіркелген телефон желілерінің жалпы санынан – халықта, мың бірлік	2 495,1	2 757,3	3 038,0	3 260,8	3 403,6
Ұялы байланыстағы абоненттердің саны, мың бірлік	7 830,4	12 587,8	16 087,3	16 873,7	19 402,6

Шағын кәсіпкерліктің мониторингі

2010 жылғы шағын кәсіпкерліктің шаруашылық субъектерінің негізгі көрсеткіштері

мың теңге

	Қызметкерлердің барлығы, адам	Өндірілген өнім мен көрсетілген қызметтер саны, барлығы	Салық салғанға дейінгі пайда (залал)
Барлығы	746 240	1 673 528 269	114 833 113
Ауыл шаруашылығы, аң аулау және орман шаруашылығы	43 584	43 189 272	1 801 974
Кен өндіру өнеркәсібі және карьерлерді өзірлеу	4 487	14 778 241	- 278 908
Өңдеу өнеркәсібі	71 723	146 784 680	5 660 617
Электр жабдықтау, газ, бу беру, және ауа баптау	186	482 017	- 16 152
Сумен жабдықтау, көріз жүйесі, қалдықтарды жинау және бөлуді бақылау	9 106	13 759 741	296 207
Құрылыс	155 375	521 864 524	18 405 026
Көтерме және бөлшек сауда, автомобильдерді және мотоциклдерді жөндеу	153 470	341 152 370	31 338 402
Көлік және қоймалау	31 396	93 895 575	2 271 738
Өмір сүру және тамақтану бойынша қызмет көрсетулер	15 087	28 955 333	588 588
Ақпарат және байланыс	25 856	59 004 146	4 237 887
Жылжымайтын мүлікпен операциялар	56 828	72 192 792	5 490 907
Мамандандырылған, ғылыми және техникалық қызмет	65 598	185 881 856	33 448 816
Әкімшілік және көмекші қызмет көрсету саласындағы қызмет	61 835	87 781 158	7 138 182
Білім беру	14 631	18 953 117	1 443 791
Денсаулық сақтау және әлеуметтік қызметтер	12 101	14 438 207	1 204 350
Мәдениет, көңіл көтеру және демалыс	15 994	16 187 503	563 107
Басқа қызметтер көрсету	8 983	14 227 737	1 238 581



9. ҚАРЖЫ ЖҮЙЕСІ

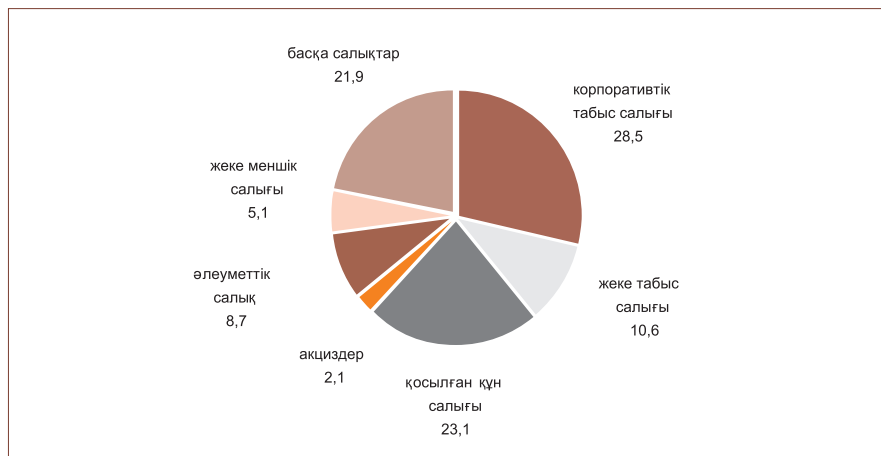
Мемлекеттік қаржы

млрд. теңге

	2006	2007	2008	2009	2010
Мемлекеттік бюджет					
Кірістер	2 338,0	2 887,9	4 034,4	3 505,4	4 299,1
Салық түсімдері	2 209,1	2 356,0	2 819,5	2 228,7	2 934,1
Салықтан тыс түсімдер	54,8	181,1	85,5	136,2	104,4
Негізгі капиталды сатудан түскен түсімдер	74,2	92,7	56,9	35,9	60,6
Трансферттік түсімдер	0,02	258,0	1 072,4	1 104,6	1 200,0
Шығындар	2 150,6	2 678,3	3 394,1	3 746,8	4 457,2
Республикалық бюджет					
Кірістер	1 847,2	2 221,5	3 317,6	2 779,2	3 626,2
Салық түсімдері	1 667,8	1 626,8	2 071,4	1 451,0	2 083,6
Салықтан тыс түсімдер	49,2	170,4	72,8	114,3	71,4
Негізгі капиталды сатудан түскен түсімдер	8,3	8,2	8,6	4,5	23,7
Трансферттік түсімдер	121,9	416,0	1 164,8	1 209,4	1 447,5
Шығындар	1 686,3	2 068,3	2 703,6	3 118,6	3 861,0
Жергілікті бюджет					
Кірістер	1 026,7	1 524,5	1 830,1	2 119,2	2 407,4
Салық түсімдері	541,3	729,2	748,1	777,7	850,5
Салықтан тыс түсімдер	6,1	11,1	13,2	22,4	33,4
Негізгі капиталды сатудан түскен түсімдер	65,9	84,5	48,4	31,3	36,9
Трансферттік түсімдер	413,5	699,7	1 020,4	1 287,8	1 486,6
Шығындар	1 000,2	1 468,1	1 798,8	2 021,3	2 330,6

2010 жылғы Мемлекеттік бюджеттің салықтық түсімдерінің құрылымы

қорытындыға пайызбен



Ақша-кредиттік жүйе

Ақша агрегаттары

жыл соңына; млн. теңге

	2006	2007	2008	2009	2010
M0	600 832	739 687	857 842	913 443	1 148 489
M1	1 281 549	1 532 688	1 947 570	2 457 677	3 139 330
одан:					
халықтың теңгедегі аударылатын депозиттері	101 242	135 140	148 793	169 592	226 520
банкiге жатпайтын заңды тұлғалардың теңгедегі аударылатын депозиттері	579 475	657 862	940 935	1 374 642	1 764 321
M2	2 814 551	3 553 643	4 620 329	5 335 204	6 622 604
одан:					
халықтың теңгедегі басқа депозиттері және шетел валютасындағы аударылатын депозиттері	613 834	794 117	739 684	730 160	1 042 679
банкiге жатпайтын заңды тұлғалардың теңгедегі басқа депозиттері және шетел валютасындағы аударылатын депозиттері	919 168	1 226 837	1 933 074	2 147 367	2 440 596
M3	3 677 561	4 629 829	6 267 201	7 487 306	8 546 381
одан:					
халықтың шетел валютасындағы басқа депозиттері	304 628	503 341	584 497	993 711	925 706
банкiге жатпайтын заңды тұлғалардың шетел валютасындағы басқа депозиттері	558 381	572 846	1 062 375	1 158 391	998 071
M3-тегі M0-дің үлес салмағы, пайызбен	16,3	16,0	13,7	12,2	13,4
M3-тің ЖІӨ-ге қатынасы, пайызбен	36,0	36,0	39,0	46,5	39,5